

2026



VETER

YOUR CUSTOM STORY STARTS HERE

ЛИСТ КАСТОМИЗАЦИИ

Адрес	121351, Москва, ул. Коцюбинского 4с3, подъезд 6, офис 128
Телефон	+7 495 260 19 91
Email	custom@veter.cc

ГАЙДЛАЙН ПО ЗАПОЛНЕНИЮ ЛИСТА КАСТОМИЗАЦИИ

.PDF
.AI
<10MB

Adobe Illustrator
RGB
Adobe RGB (1998)

ТРЕБОВАНИЯ К ГРАФИЧЕСКИМ ФАЙЛАМ

Допустимые форматы файлов – **.pdf, .ai**
Размер файла с макетом одного изделия не должен превышать 10MB

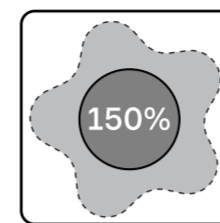
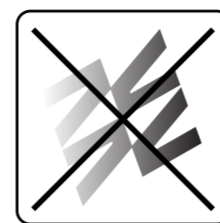
ИСПОЛЬЗУЙТЕ

Графический редактор – Adobe Illustrator
Цветовой режим файла – RGB
Цветовой профиль – Adobe RGB (1998)

Не переводите макеты в СМΥΚ!

РЕКОМЕНДОВАННЫЙ ПОРЯДОК РАБОТЫ

1. Изучите структуру документа и правила заполнения макетов.
2. Удалите неиспользуемые страницы, чтобы облегчить файл.
3. Подготовьте дизайн в отдельном файле:
 - разложите элементы по деталям,
 - настройте цветовой профиль,
 - создайте палитру основных цветов (Swatches).
4. Перенесите дизайн в нужные макеты. Ориентируйтесь на направляющие.
5. Выберите цвет молнии, швов и фурнитуры.
6. Сохраните файл в формате .ai или .pdf.
7. Отправьте готовый документ.



ПРАВИЛА ОФОРМЛЕНИЯ МАКЕТОВ

Работа с деталями изделия

Каждая деталь оформляется отдельно. Дизайн должен полностью находиться внутри контура детали. Запрещено выводить графику за линии швов. Полная стыковка рисунка между деталями невозможна (исключение – стыковка через молнию, если это указано в модели).

Clipping Mask

- Для каждой детали должна быть применена Clipping Mask.
- Маска должна ограничивать графику строго по контуру детали.
- Графика под маской должна выходить за границы видимой области минимум на 150% от размера детали.

Почему это важно?

- Макет соответствует размеру S. При увеличении размера изделия графика не масштабируется, а обрезается по лекалу.
- Если не заложить запас под маской – появятся пустые зоны на больших размерах.

Масштабирование и размеры

- Размеры изделий отличаются только обрезкой лекала.
- Масштаб дизайна остаётся неизменным.
- Не рассчитывайте на автоматическое увеличение графики для XXL.

Швы

- Дизайн должен заканчиваться внутри каждой детали.
- Не переносите элементы через шов, если модель не предусматривает стыковку.

- Учитывайте, что часть изделий имеет видимые швы (FLATLOCK) – цвет шва влияет на итоговый вид.

Градиенты

- При использовании градиентов возможны отличия в плавности переходов после печати.
- Сложные мягкие переходы не гарантируются в точности как на экране.


Pattern и разбор объектов

- Все элементы, созданные через Pattern, должны быть разобраны (Object → Expand).
- Все тексты перевести в кривые.
- Использование растровой графики запрещено.
- Встроенное растривание в Illustrator недопустимо.

Логотипы производителя

- Запрещено перемещать, масштабировать или удалять логотипы производителя.
- В слое LOGO допускается удаление одного из двух логотипов.
- Цвет логотипа можно изменить только на чёрный или белый.

Работа со слоями

- Не меняйте порядок слоёв.
- Не редактируйте заблокированные элементы без необходимости. 
- Рабочий слой для дизайна — **BASE**

ВЕЛОДЖЕРСИ С КОРОТКИМ РУКАВОМ

VTR-01 (a,c)

VTR-03 (a,c)

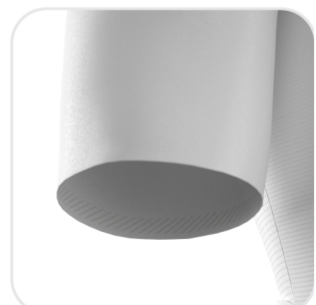


- В этом изделии дизайн стыкуется через молнию и карман на спинке.
- Можно продолжать надпись через молнию или переносить паттерн со спины на карман.
- Допускается удалить один логотип VTR из слоя LOGO для размещения собственного.
- Внимательно размещайте текст на боковых вставках. Ориентируйтесь на направляющие.
- Можно выбрать цвет молнии.
- Логотип на кармане наносится с помощью черной или белой пленки.

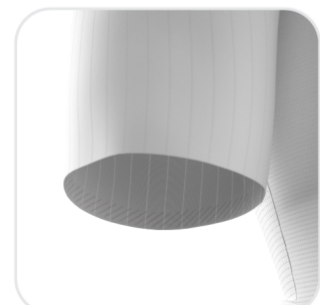
Возможные цвета молний



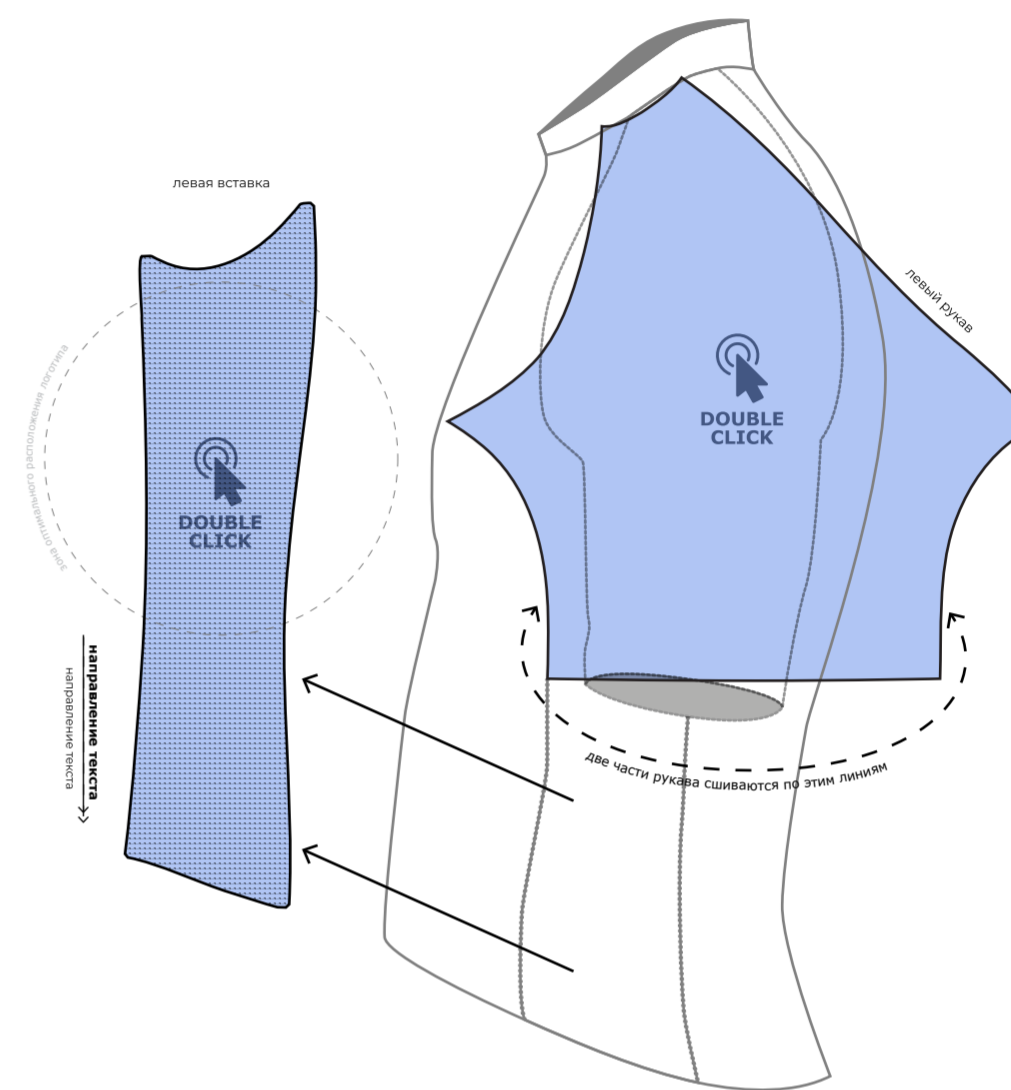
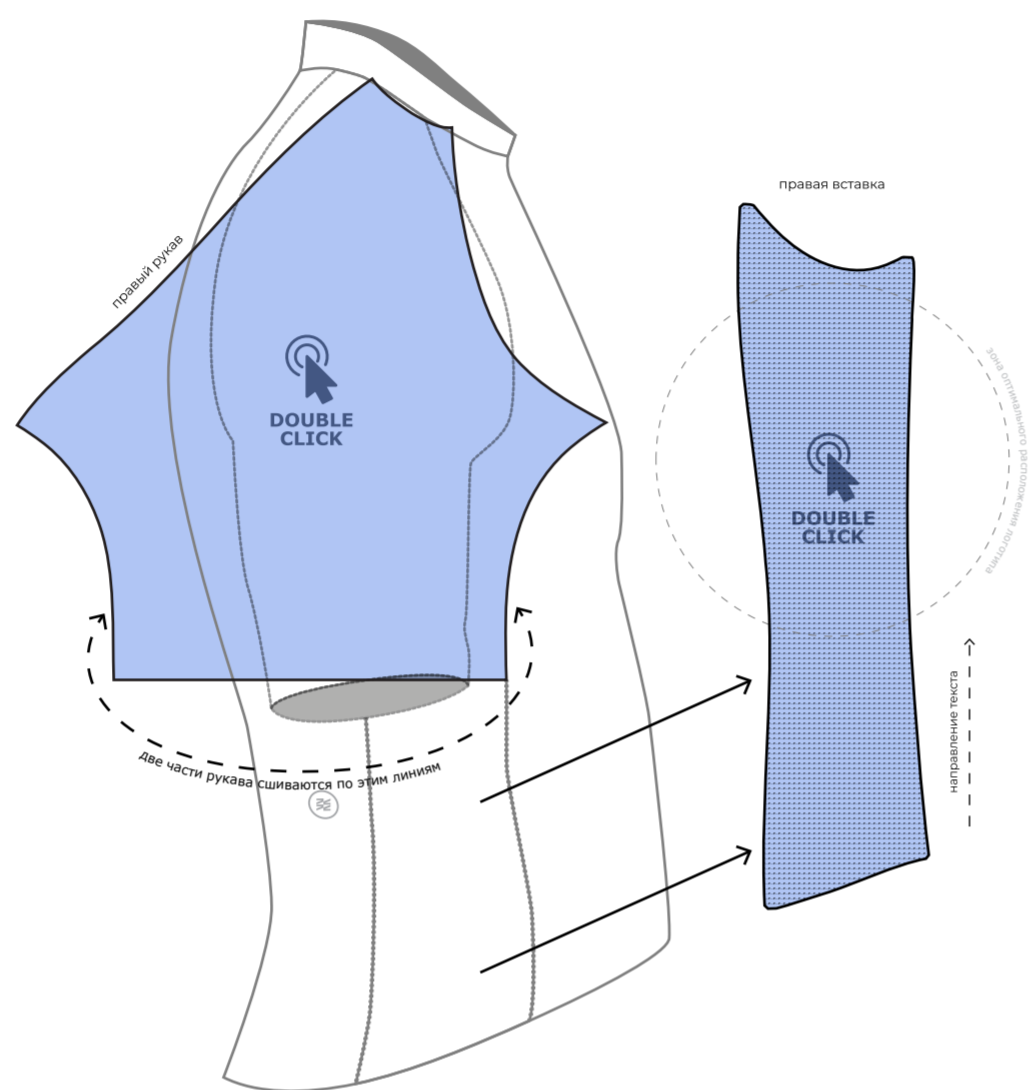
Важно заранее определить ткань рукава вашей джерси
(просто удалите лишние варианты из слоя BASE)



01c/03c - классический, силиконовое напыление



01a/03a - аэро-материал, силиконовое напыление



ВЕЛОДЖЕРСИ С ДЛИННЫМ РУКАВОМ, ЛЕТНЯЯ МОДЕЛЬ

VTR-111c
VTR-113c



- В этом изделии дизайн стыкуется через молнию и карман на спинке.
- Можно продолжать надпись через молнию или переносить паттерн со спины на карман.
- Допускается удалить один логотип VTR из слоя LOGO для размещения собственного.
- Внимательно размещайте текст на боковых вставках. Ориентируйтесь на направляющие.
- Можно выбрать цвет молнии.
- Логотип на кармане наносится с помощью черной или белой пленки.

Возможные цвета молний

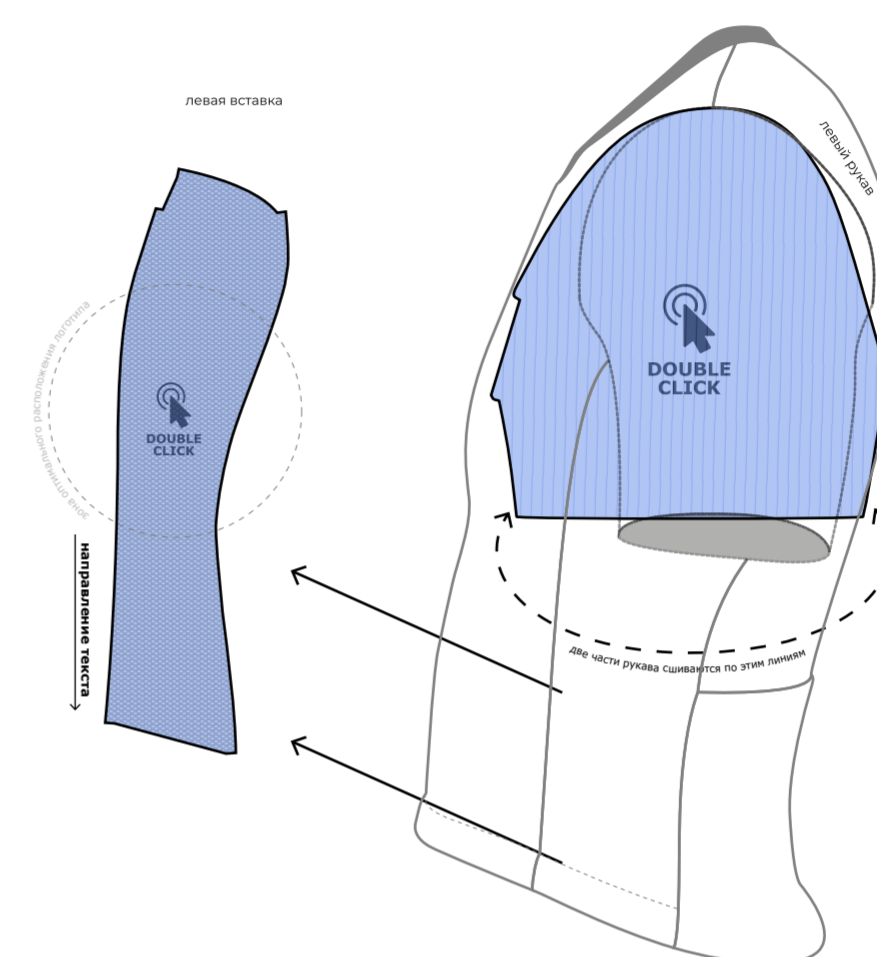
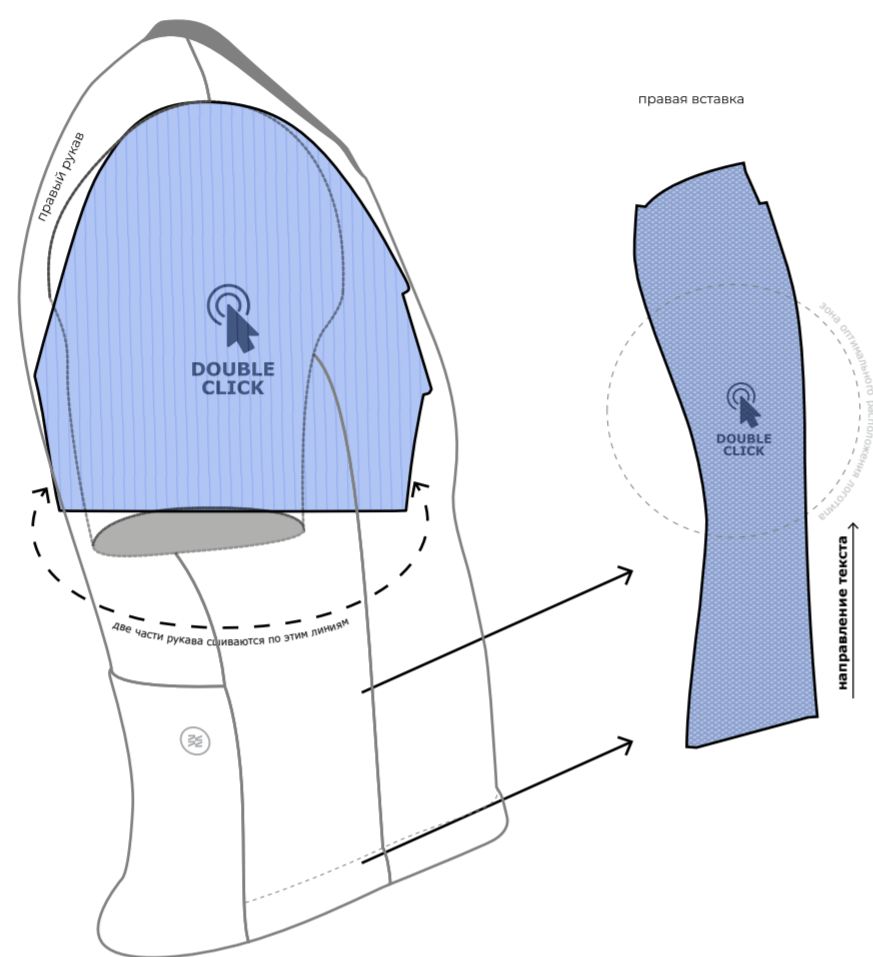


ВЕЛОДЖЕРСИ С КОРОТКИМ РУКАВОМ, ГОНОЧНАЯ МОДЕЛЬ

VTR-10c
VTR-30c



- В этом изделии дизайн стыкуется через молнию и карман на спинке.
- Можно продолжать надпись через молнию или переносить паттерн со спины на карман.
- Допускается удалить один логотип VTR из слоя LOGO для размещения собственного.
- Внимательно размещайте текст на боковых вставках. Ориентируйтесь на направляющие.
- Можно выбрать цвет молнии.
- Логотип на кармане наносится с помощью черной или белой пленки.



Возможные цвета молний



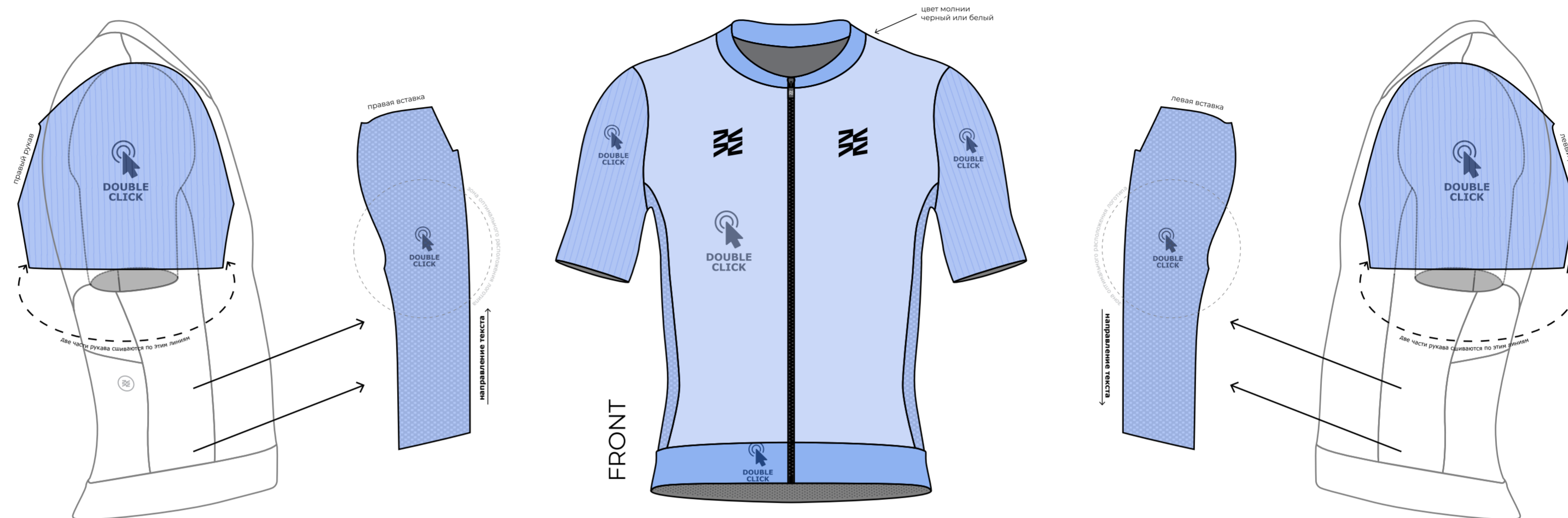
CUSTOM

ВЕЛОДЖЕРСИ PROGRESS, ВТАЧНОЙ РУКАВ

VTR-10-26c
VTR-30-26c



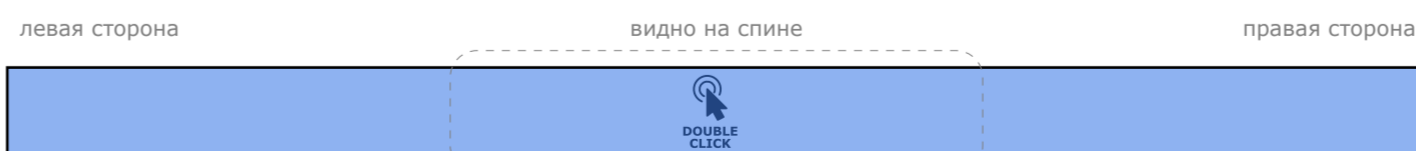
- В этом изделии дизайн стькуется через молнию и карман на спинке.
- Можно продолжать надпись через молнию или переносить паттерн со спины на карман.
- Допускается удалить один логотип VTR из слоя LOGO для размещения собственного.
- Внимательно размещайте текст на боковых вставках. Ориентируйтесь на направляющие.
- Можно выбрать цвет молнии.
- Логотип на кармане наносится с помощью светоотражающей пленки. Её цвет фиксирован.



FRONT

BACK

Возможные цвета молний



ВЕЛОДЖЕРСИ PROGRESS, РУКАВ РЕГЛАН

VTR-10-26P
VTR-30-26P



- В этом изделии дизайн стыкуется через молнию и карман на спинке.
- Можно продолжать надпись через молнию или переносить паттерн со спины на карман.
- Допускается удалить один логотип VTR из слоя LOGO для размещения собственного.
- Внимательно размещайте текст на боковых вставках. Ориентируйтесь на направляющие.
- Можно выбрать цвет молнии.
- Планка молнии допускает только однотонную заливку. Рекомендуем делать её в цвет дизайна. Стыковка любой графики через неё невозможна.
- Логотип на кармане наносится с помощью светоотражающей пленки. Её цвет фиксирован.

Возможные цвета молний



Внешний вид планки



левая сторона видно на спине правая сторона



ВЕЛОДЖЕРСИ PROGRESS ULTRALIGHT

VTR-121c
VTR-123c

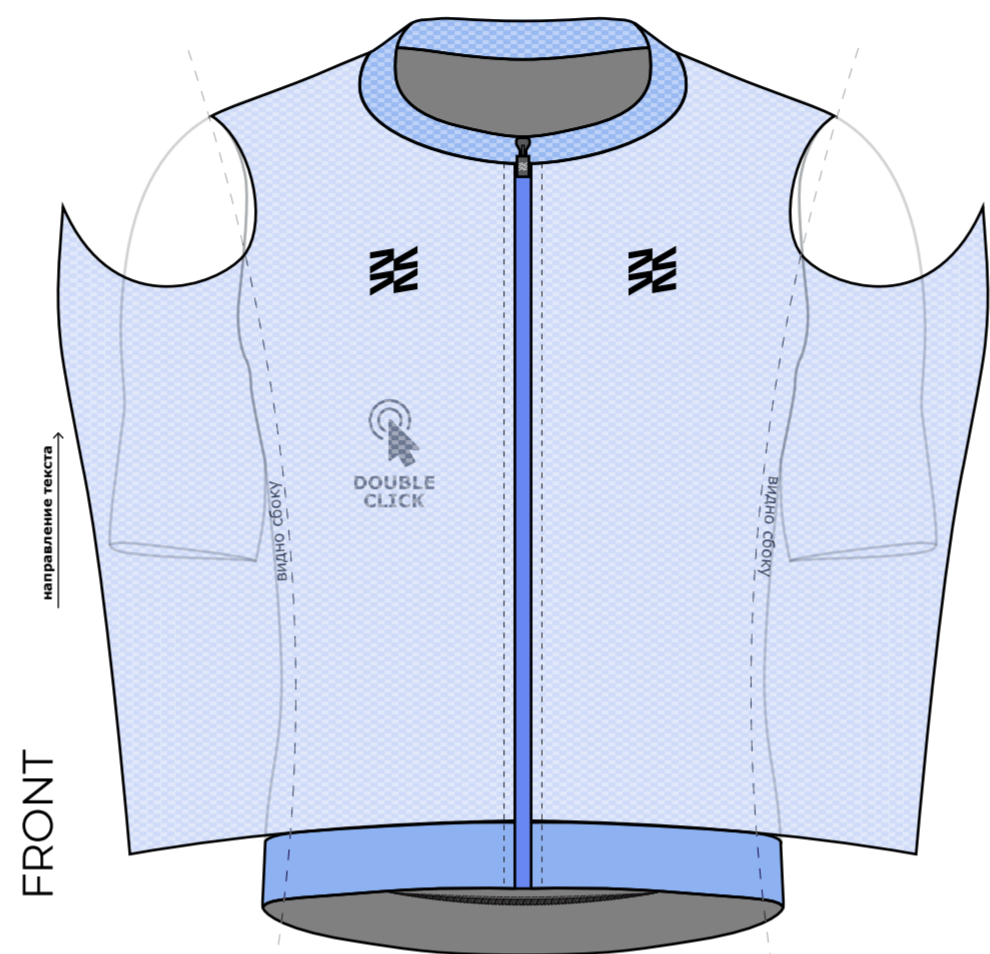
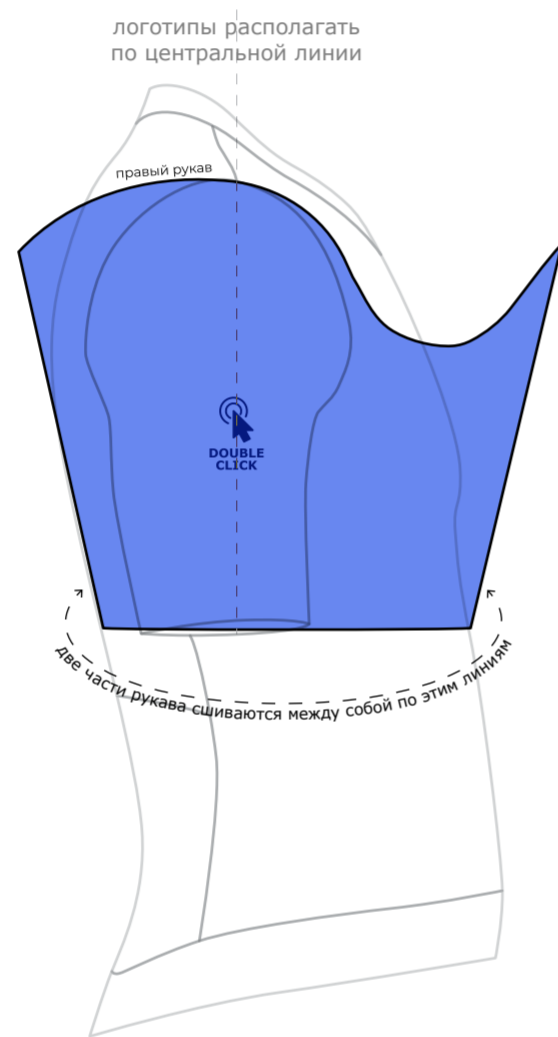


- В этом изделии дизайн стыкуется через молнию и карман на спинке.
- Можно продолжать надпись через молнию или переносить паттерн со спины на карман.
- Допускается удалить один логотип VTR из слоя LOGO для размещения собственного.
- Внимательно размещайте текст на боковых вставках. Ориентируйтесь на направляющие.
- Можно выбрать цвет молнии.
- Планка молнии допускает только однотонную заливку. Рекомендуем делать её в цвет дизайна. Стыковка любой графики через неё невозможна.
- Логотип на кармане наносится с помощью светоотражающей пленки. Её цвет фиксирован.

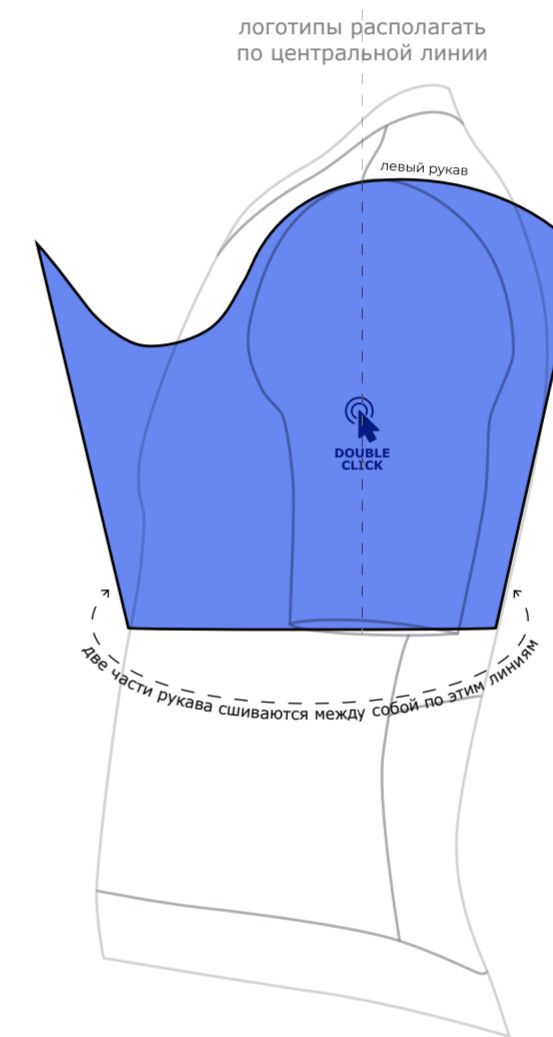
Возможные цвета молний



Внешний вид планки



FRONT

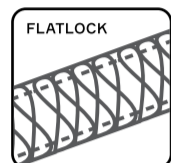


BACK



ВЕЛОТРУСЫ С ПОДКЛАДКОЙ И ЛЯМКАМИ, ПАМПЕРС EVOLVE, СУБЛИМАЦИОННАЯ ПЕЧАТЬ БОКОВЫХ И ЗАДНЕЙ ПАНЕЛИ

VTR-02c
VTR-04c

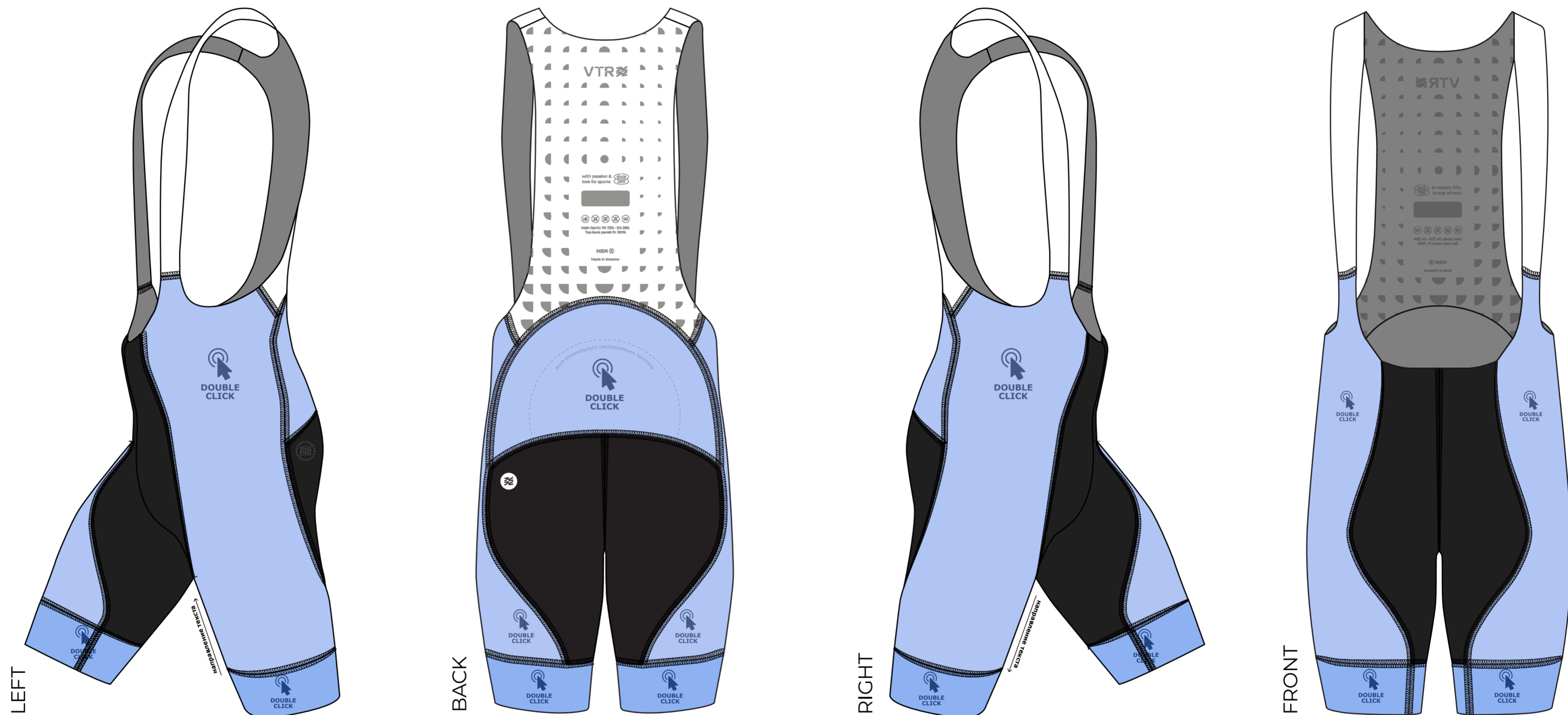


- Дизайн не стыкуется через швы. Учитывайте это при размещении графики.
- Почти все детали соединены видимым швом FLATLOCK — цвет шва критически важен.
- Центральная темно-серая часть, спинка и лямки не кастомизируются. Допускается только изменение их цвета.
- Логотип на кармане наносится с помощью черной или белой пленки.
- Размещайте текст строго по направляющим.

Возможные цвета центральной вставки



Возможные цвета лямок и спинки



ВЕЛОТРУСЫ EVOLVE С DTF-НАНЕСЕНИЕМ ЛОГОТИПОВ

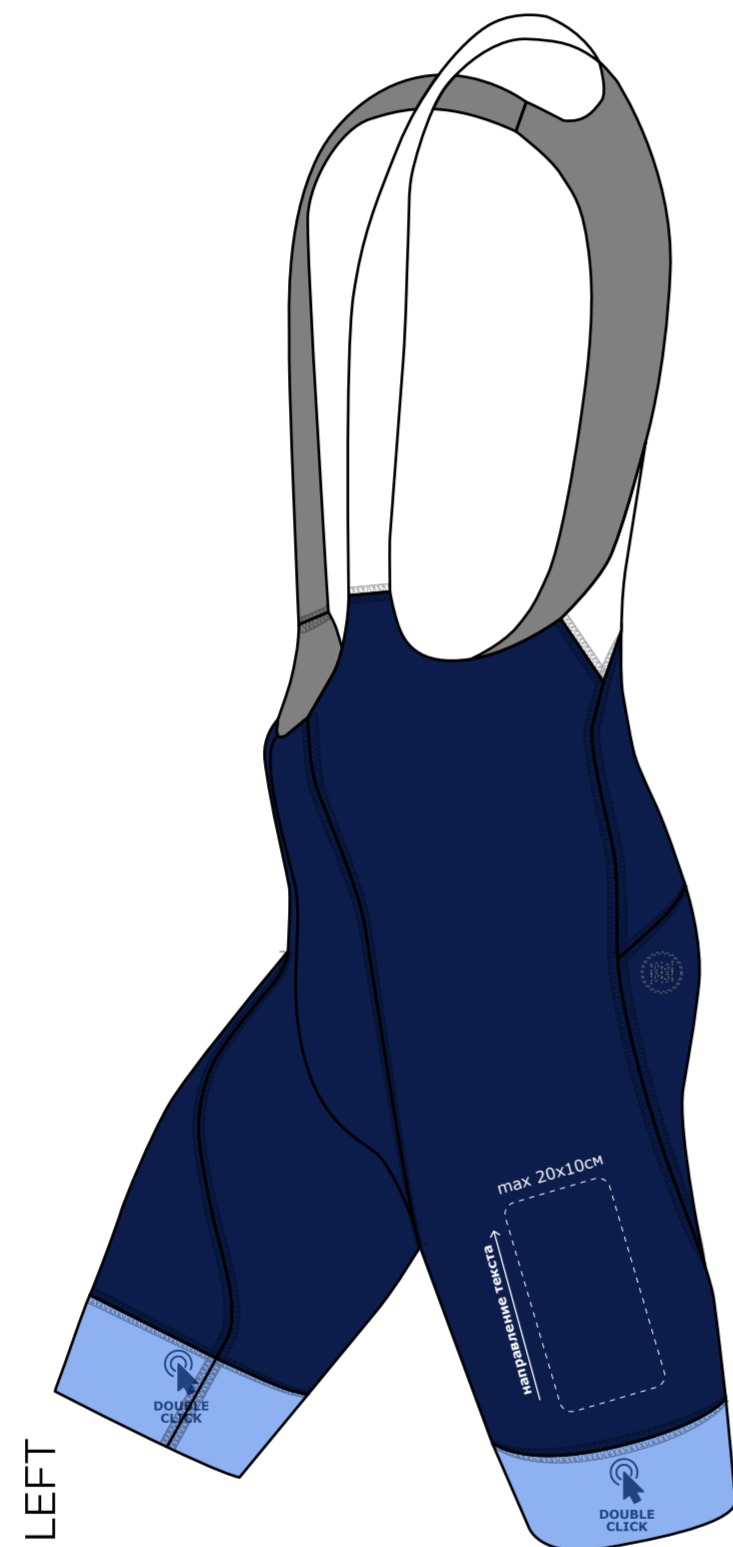
VTR-02-26c
VTR-04-26c



- Кастомизация возможна только через выбор цвета ткани и нанесение логотипов методом DTF.
- Размещайте графику строго внутри белого пунктирного контура.
- Сплошная заливка вдоль края контура – не более 50% длины стороны.
- Соблюдайте указанные максимальные размеры нанесения.



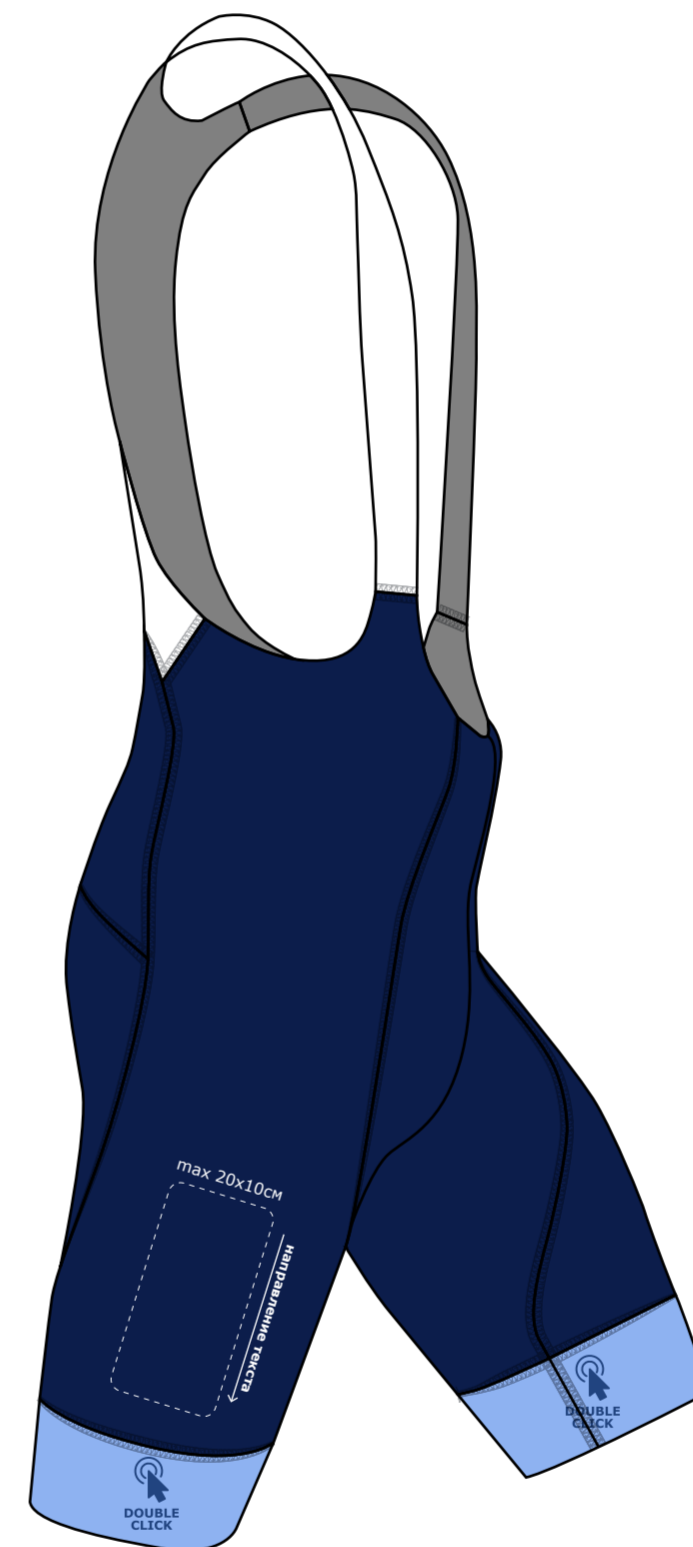
Возможные цвета ткани изделия:



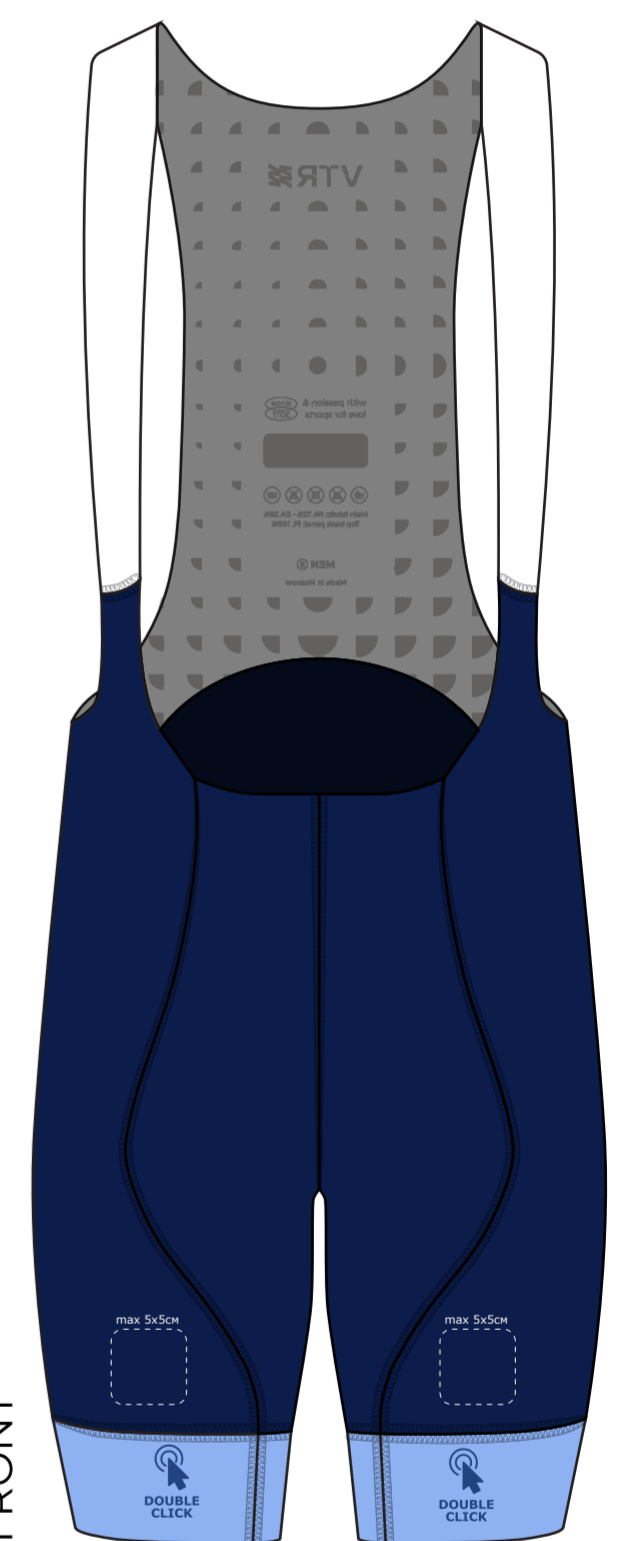
LEFT



BACK



RIGHT

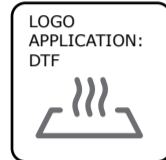


FRONT



ВЕЛОТРУСЫ PROGRESS С DTF-НАНЕСЕНИЕМ ЛОГОТИПОВ

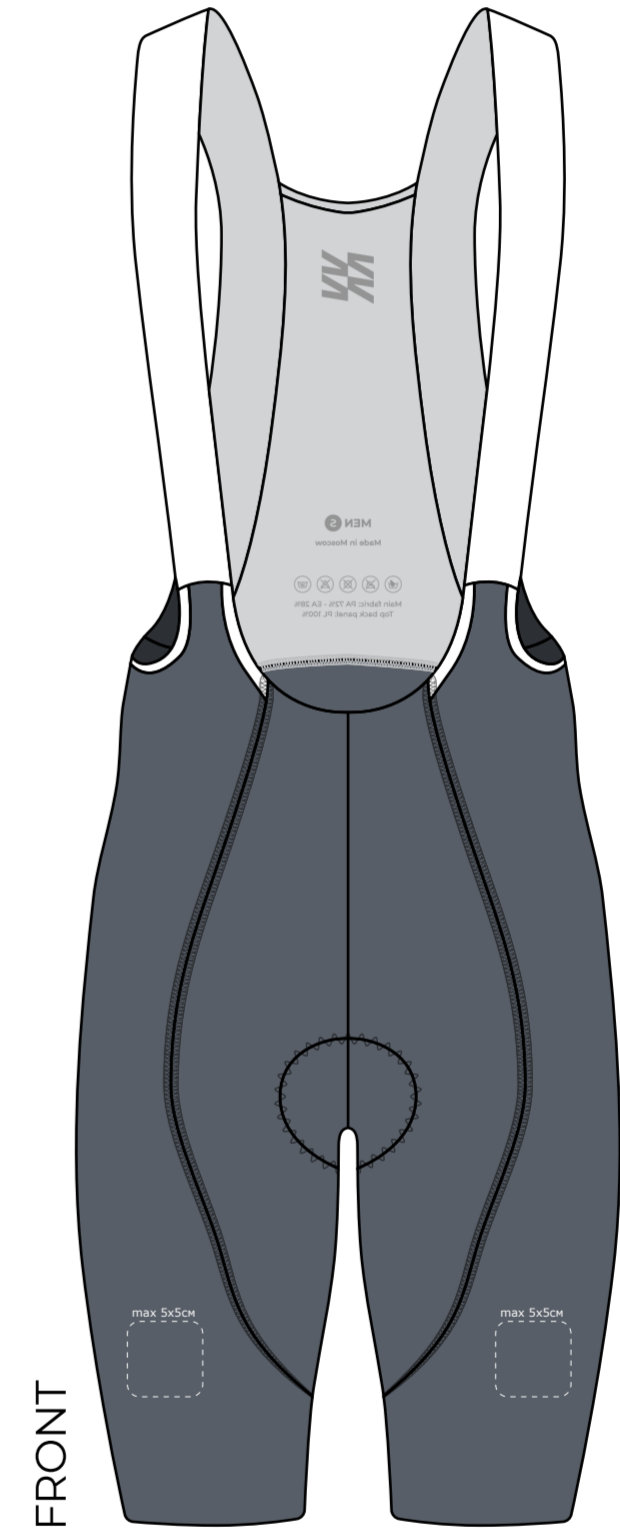
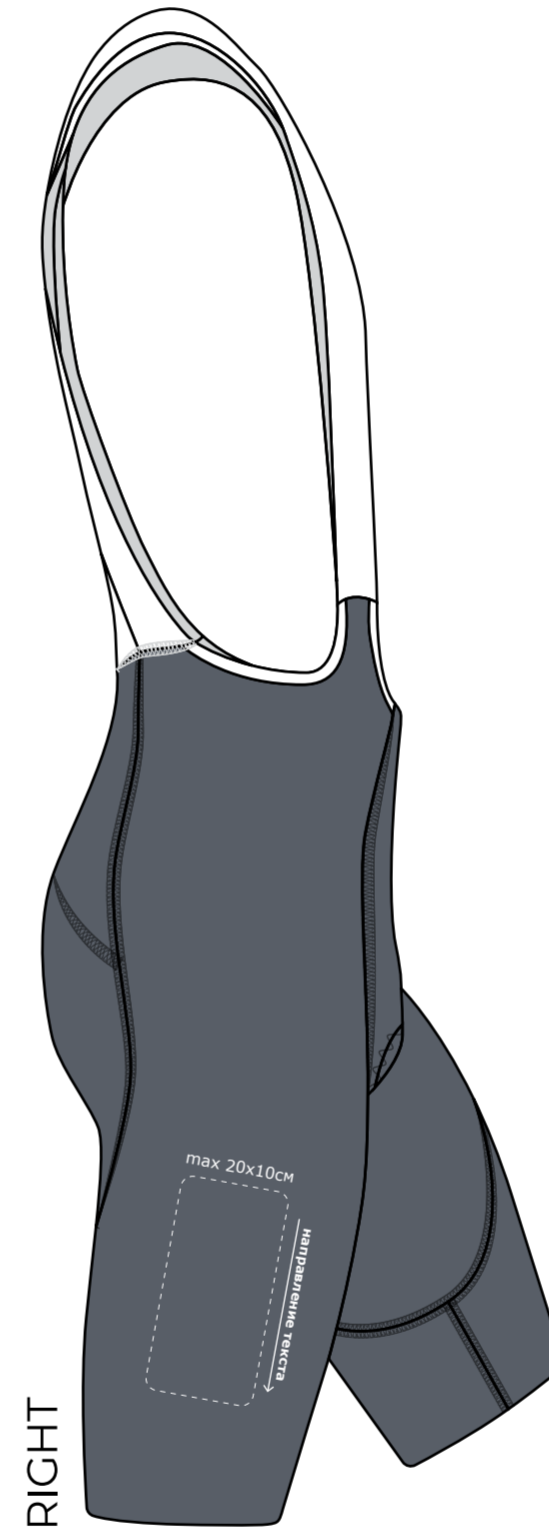
VTR-20-26c
VTR-40-26c



- Кастомизация возможна только через выбор цвета ткани и нанесение логотипов методом DTF.
- Размещайте графику строго внутри белого пунктирного контура.
- Сплошная заливка вдоль края контура – не более 50% длины стороны.
- Соблюдайте указанные максимальные размеры нанесения.



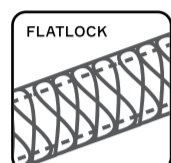
Возможные цвета ткани изделия:



ВЕЛОТРУСЫ 3/4, ПАМПЕРС EVOLVE, СУБЛИМАЦИОННАЯ ПЕЧАТЬ БОКОВЫХ И ЗАДНЕЙ ПАНЕЛИ

VTR-112c

VTR-114c

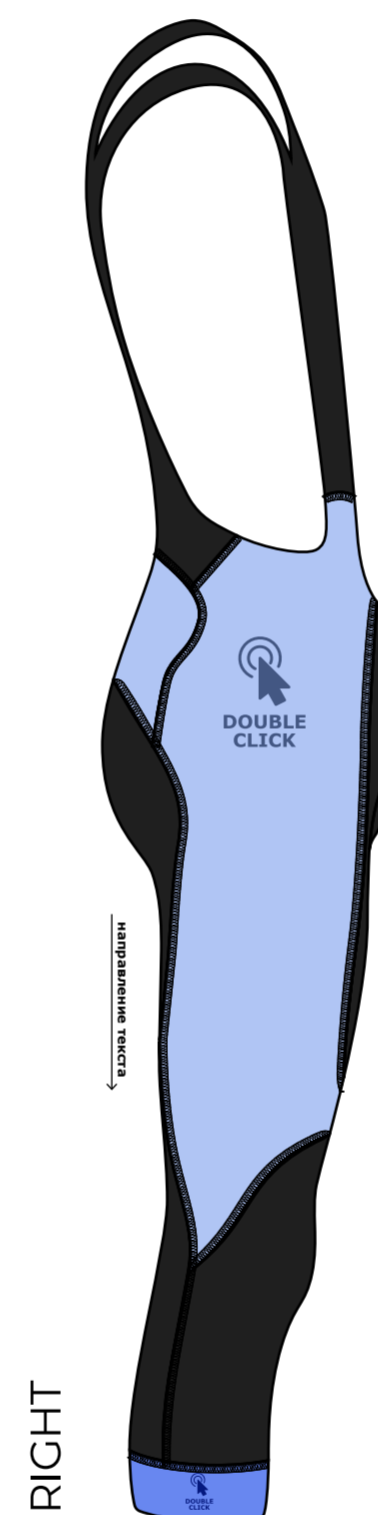
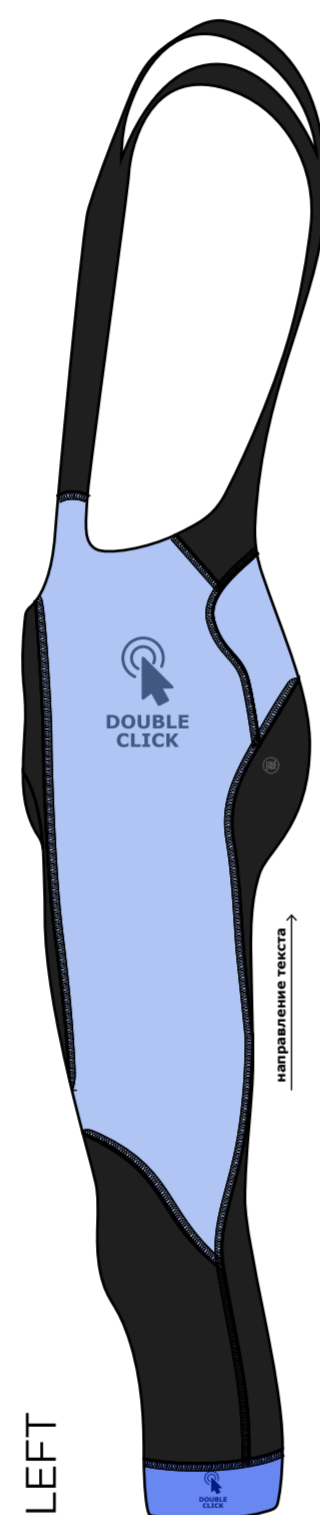


- Дизайн не стыкуется через швы. Учитывайте это при размещении графики.
- Почти все детали соединены видимым швом FLATLOCK — цвет шва критически важен.
- Центральная темно-серая часть, спинка и ляжки не кастомизируются. Допускается только изменение их цвета.
- Логотип на кармане наносится с помощью черной или белой пленки.
- Размещайте текст строго по направляющим.

Возможные цвета центральной вставки

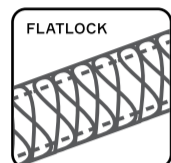


Возможные цвета лямок и спинки



ВЕЛОШТАНЫ УТЕПЛЕННЫЕ С ПОДКЛАДКОЙ И ЛЯМКАМИ, КЛАССИЧЕСКАЯ МОДЕЛЬ

VTR-07c
VTR-09c

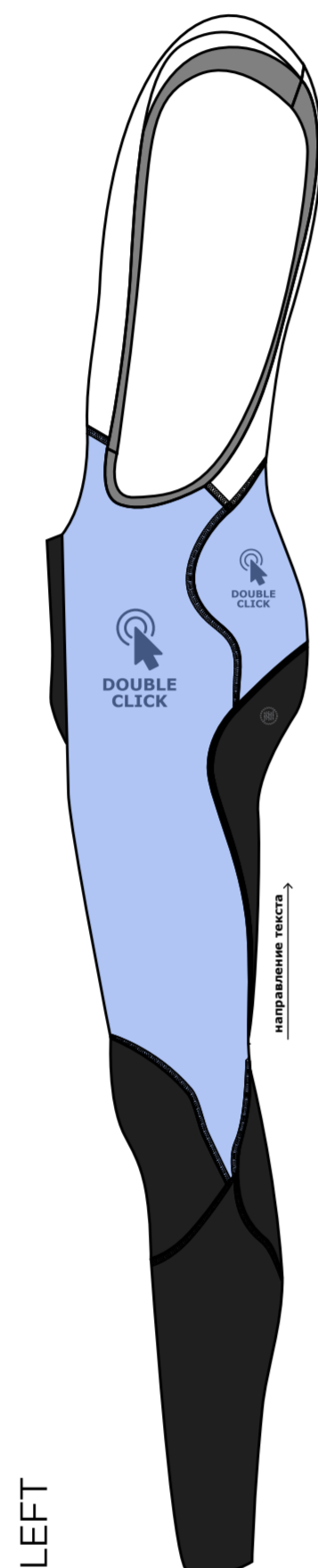


- Дизайн не стыкуется через швы. Учитывайте это при размещении графики.
- Почти все детали соединены видимым швом FLATLOCK – цвет шва критически важен.
- Центральная темно-серая часть, спинка и лямки не кастомизируются. Допускается только изменение их цвета.
- Логотип на кармане наносится с помощью черной или белой пленки.
- Размещайте текст строго по направляющим.

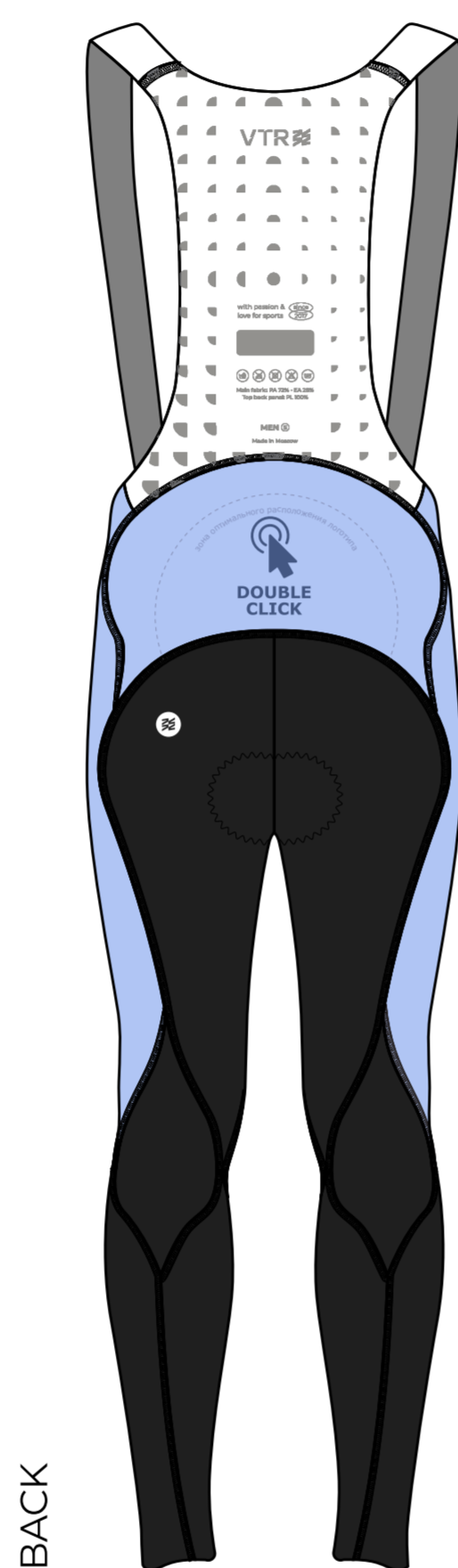
Возможные цвета центральной вставки



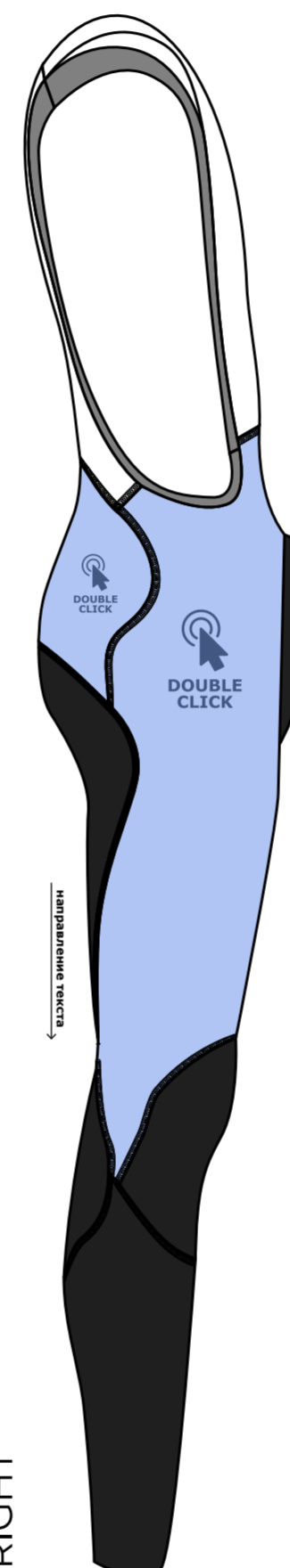
Возможные цвета лямок и спинки



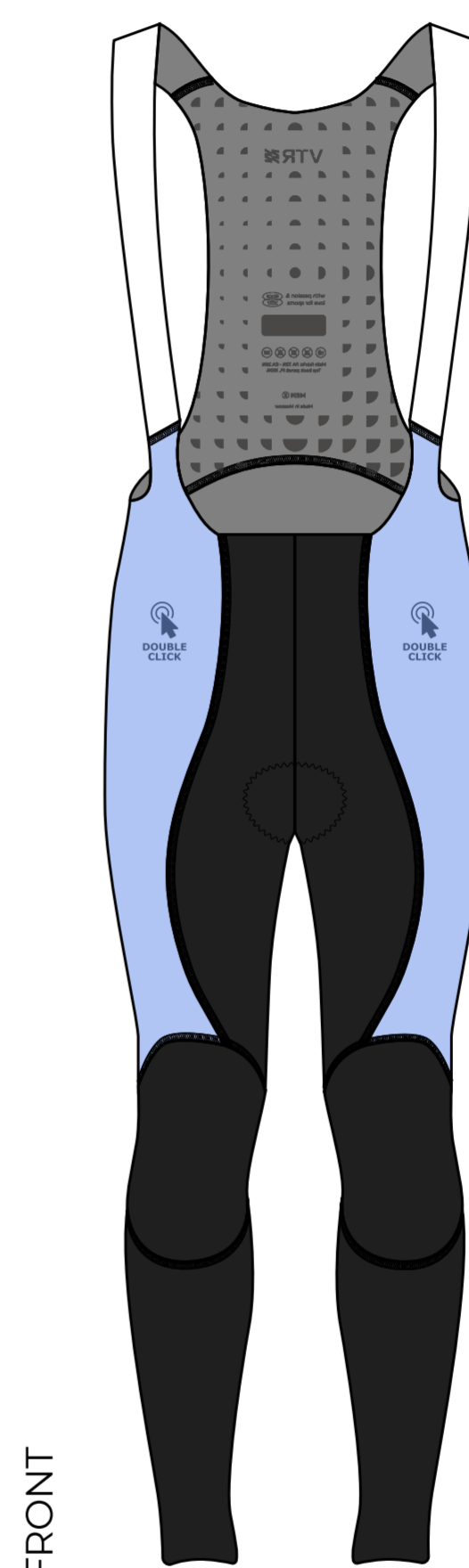
LEFT



BACK



RIGHT



FRONT

ВЕЛОДЖЕРСИ С ДЛИННЫМ РУКАВОМ, УТЕПЛЁННАЯ

VTR-06c
VTR-08c



- В этом изделии дизайн стыкуется через молнию и карман на спинке.
- Можно продолжать надпись через молнию или переносить паттерн со спины на карман.
- Допускается удалить один логотип VTR из слоя LOGO для размещения собственного.
- Внимательно размещайте текст на боковых вставках. Ориентируйтесь на направляющие.
- Можно выбрать цвет молнии.
- Логотип на кармане наносится с помощью черной или белой пленки.

Возможные цвета молний



CUSTOM

CYCLING

ЖИЛЕТКА ВЕТРОЗАЩИТНАЯ

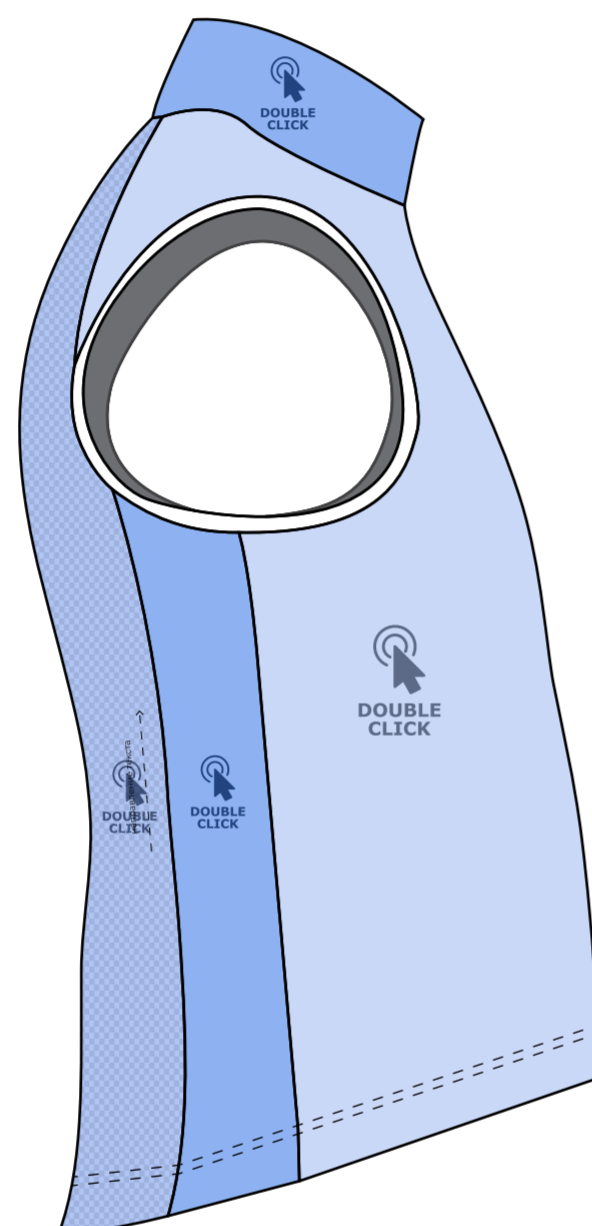
VTR-400-24

VTR-401-24

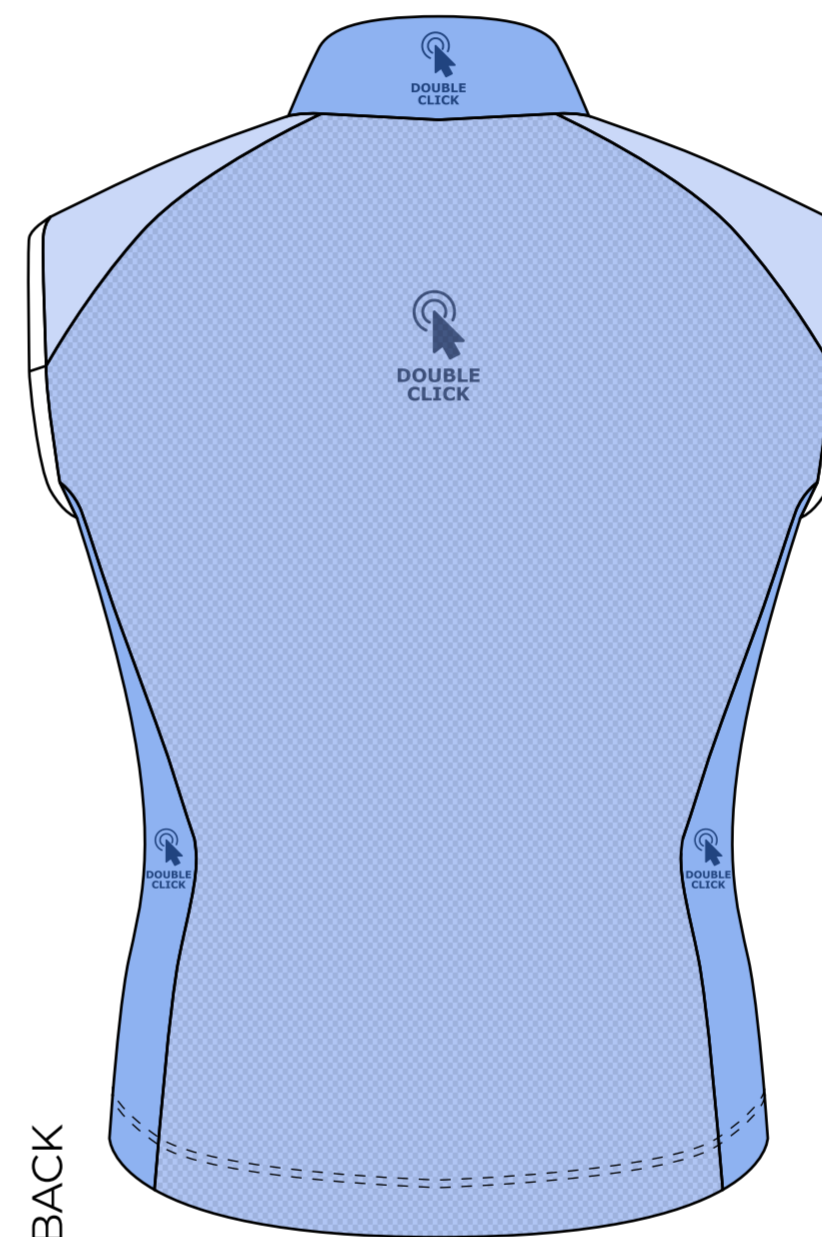


- Дизайн не стыкуется через швы, но продолжается через молнию.
- Используйте направляющие для текста.
- Окантовка пройм и молнии – только черная или белая.

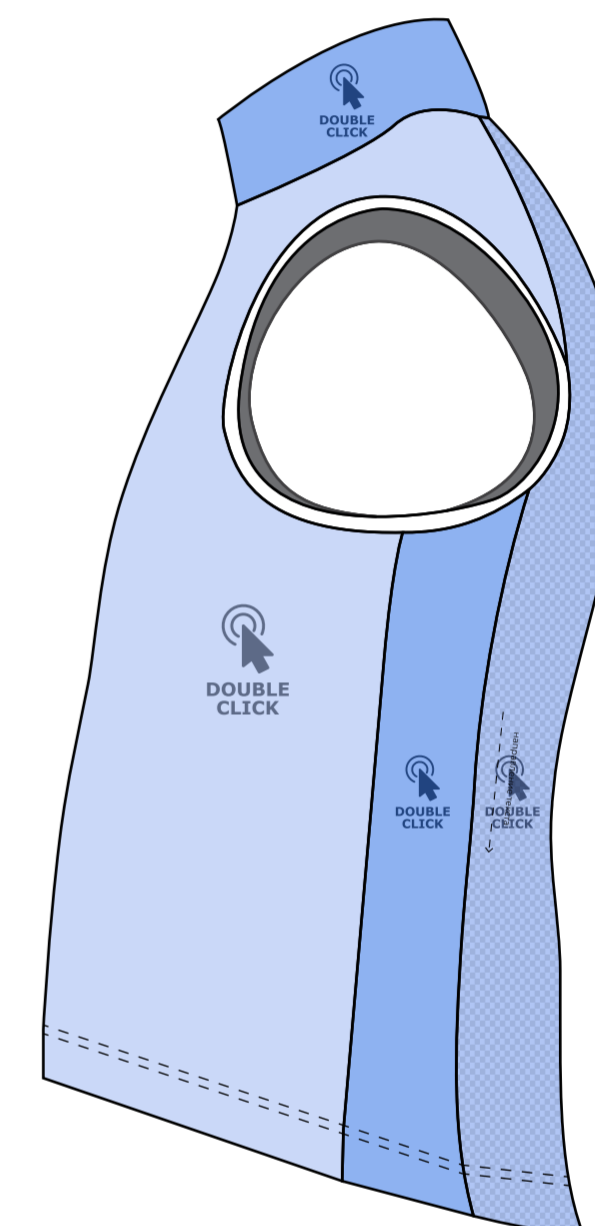
Возможные цвета молний, окантовок пройм



FRONT



BACK



ЖИЛЕТКА МЕМБРАННАЯ

ИДЕНТИЧНО ДЛЯ ЖИЛЕТКИ УТЕПЛЕННОЙ

VTR-402-25

VTR-403-25

VTR-404-25

VTR-405-25



- Дизайн не стыкуется через швы, но продолжается через молнию.
- Используйте направляющие для текста.
- Окантовка пройм и молнии – только черная или белая.

Возможные цвета молний, окантовок пройм



ВЕЛОДЖЕРСИ С ДЛИННЫМ РУКАВОМ, ЗИМНЯЯ, С МЕМБРАННОЙ ЗАЩИТОЙ ПО ПЕРЕДНЕЙ ЧАСТИ

VTR-065c
VTR-085c



- В этом изделии дизайн стыкуется через молнию и карман на спинке.
- Можно продолжать надпись через молнию или переносить паттерн со спины на карман.
- Допускается удалить один логотип VTR из слоя LOGO для размещения собственного.
- Внимательно размещайте текст на боковых вставках. Ориентируйтесь на направляющие.
- Можно выбрать цвет молнии.
- Логотип на кармане наносится с помощью черной или белой пленки.

Возможные цвета молний



МЕМБРАННАЯ КУРТКА

VTR-600c
VTR-700c



дизайн не стыкуется
через шов



дизайн стыкуется
через молнию

- Рукав состоит из трех отдельных деталей.
- Не рекомендуем сложную графику на рукавах.
- Манжеты не кастомизируются (только черные)
- Молния и окантовка воротника – черные или белые.
- Используйте направляющие для текста и логотипов.

Возможные цвета молний, окантовки воротника



РОАДСЬЮТ

VTR-51c
VTR-53c

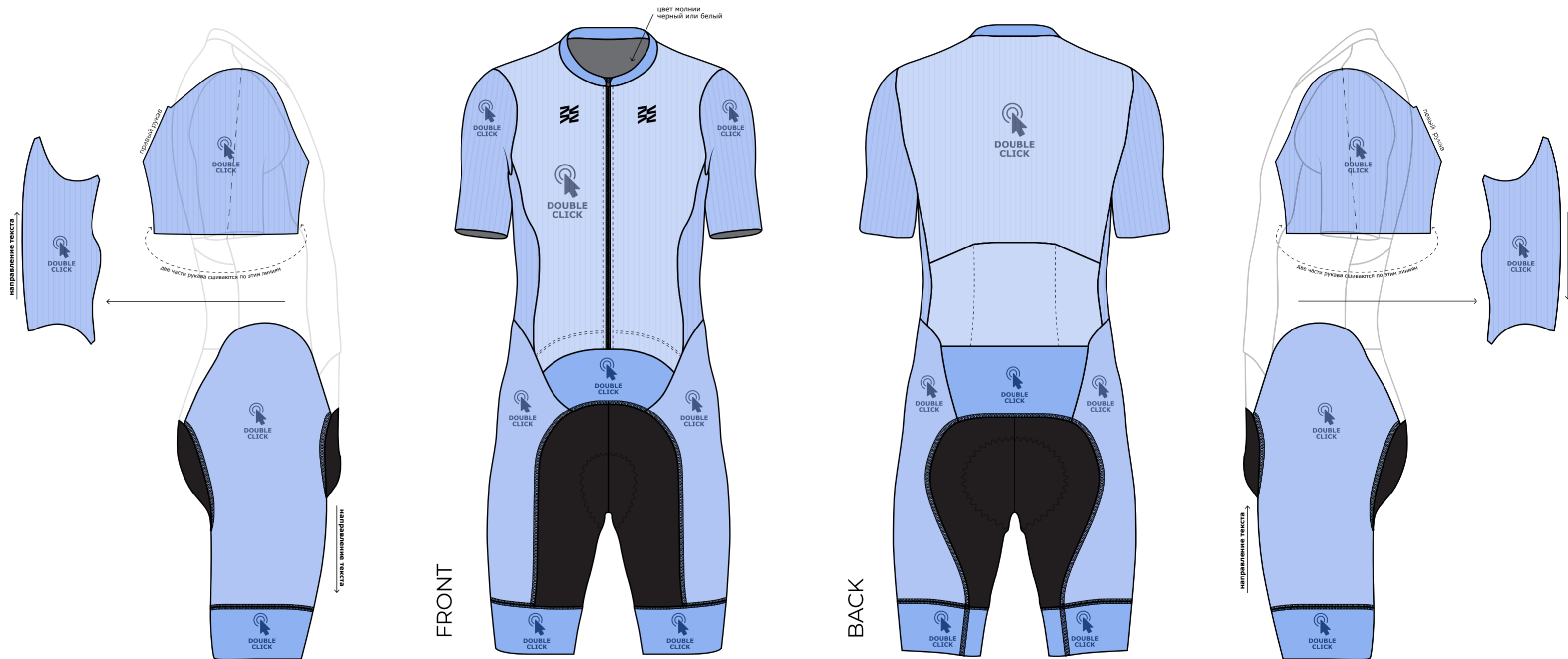


- В этом изделии дизайн стыкуется через молнию и карман на спинке.
- Можно продолжать надпись через молнию или переносить паттерн со спины на карман.
- Допускается удалить один логотип VTR из слоя LOGO для размещения собственного.
- Внимательно размещайте текст на боковых вставках. Ориентируйтесь на направляющие.
- Можно выбрать цвет молнии и центральной вставки.

Возможные цвета центральной вставки



Возможные цвета молний



РОАДСЬЮТ PROGRESS + CARGO

VTR-51P
VTR-53P

идентично для
VTR-51Pc
VTR-53Pc



- В этом изделии дизайн стькуется через молнию и карман на спинке.
- Можно продолжать надпись через молнию или переносить паттерн со спины на карман.
- Рукава сшиваются по задней стороне – графику лучше размещать на передней.
- Центральная вставка шорт не кастомизируется (можно выбрать только цвет из предложенных).
- Цвет молнии - черный или белый.

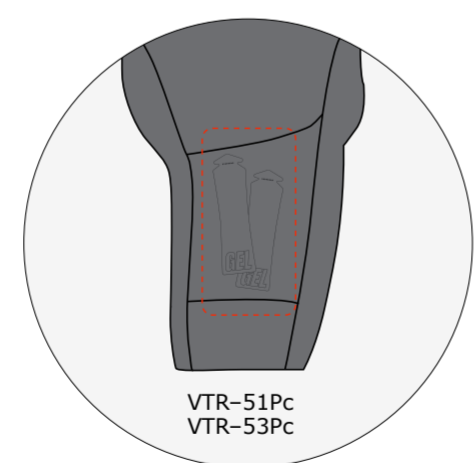
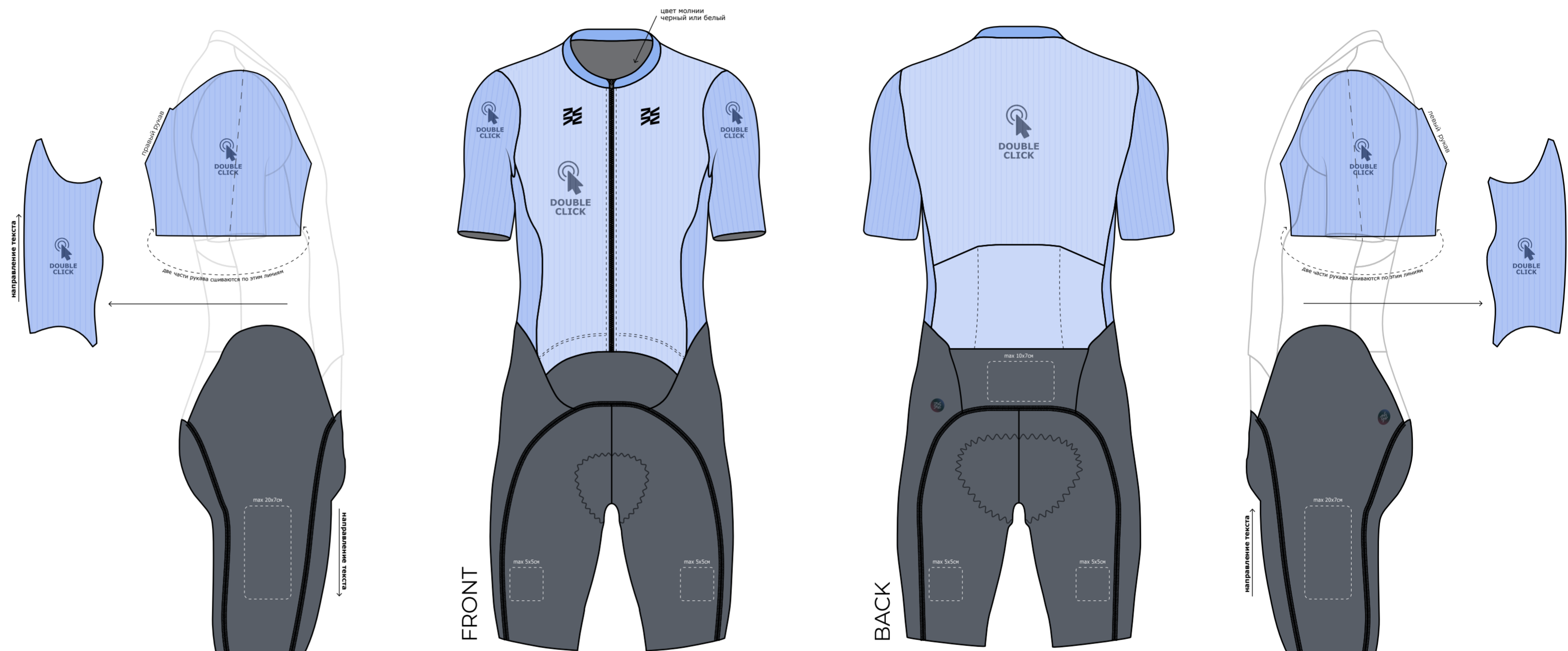
- Возможна дополнительная кастомизация через выбор цвета ткани и нанесение логотипов методом DTF или Film.
- Размещайте графику строго внутри белого пунктирного контура.
- Сплошная заливка вдоль края контура – не более 50% длины стороны.
- Соблюдайте указанные максимальные размеры нанесения.



Возможные цвета ткани изделия:



Возможные цвета молний



Обратите внимание! Если вы выбираете модель роадсьюта с карманом, то размещение DTF логотипов в этой области, как и на самих карманах, невозможно.

ТРЕКСЬЮТ

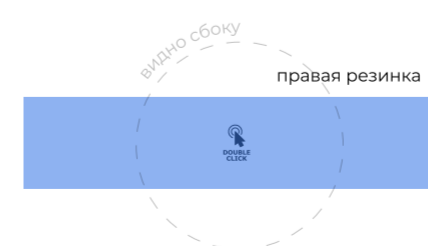
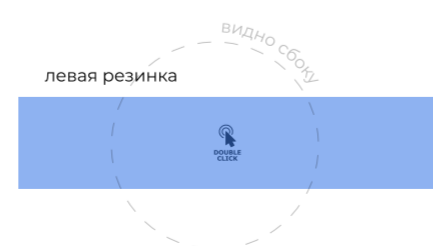
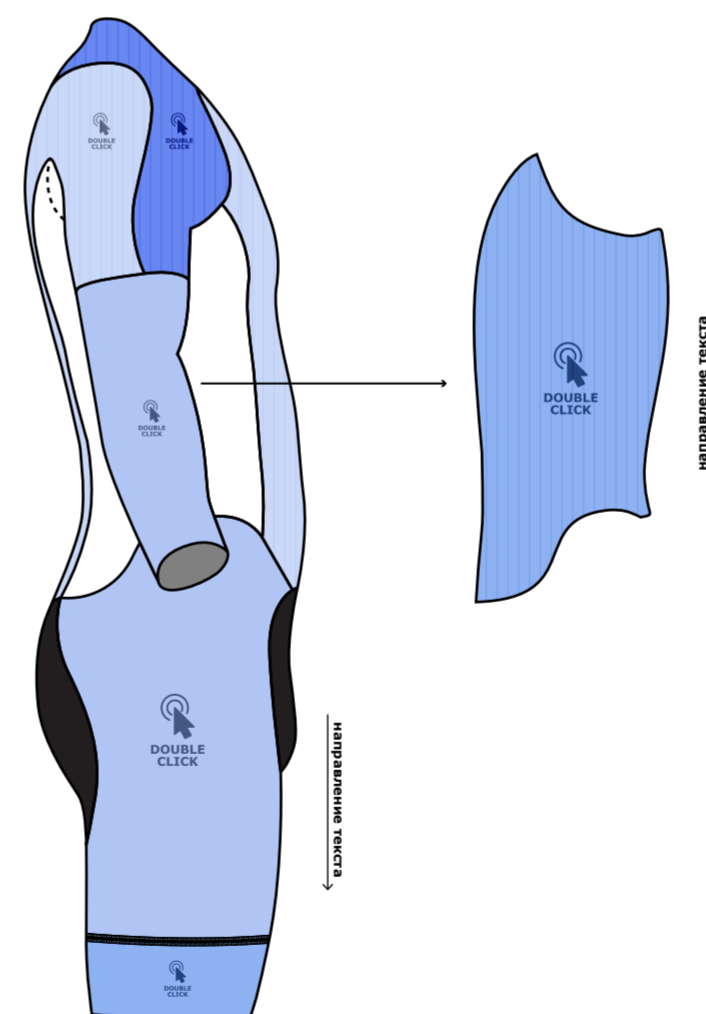
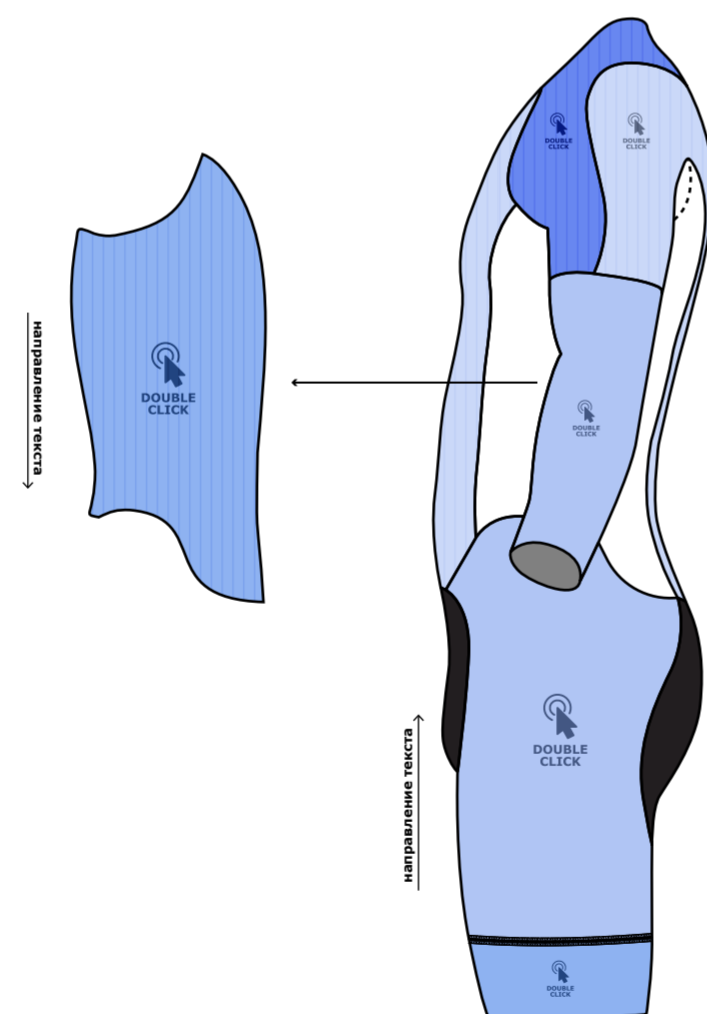
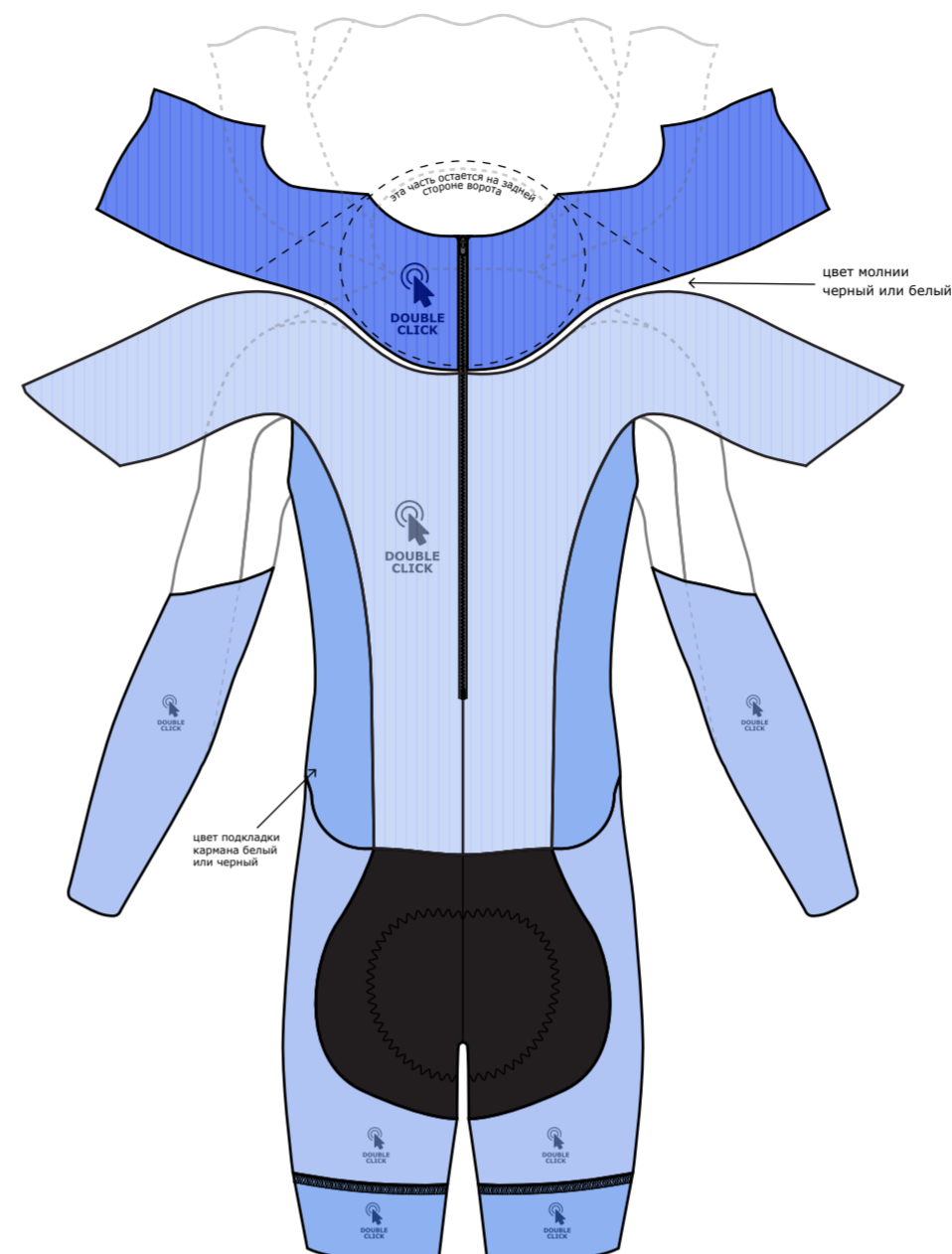
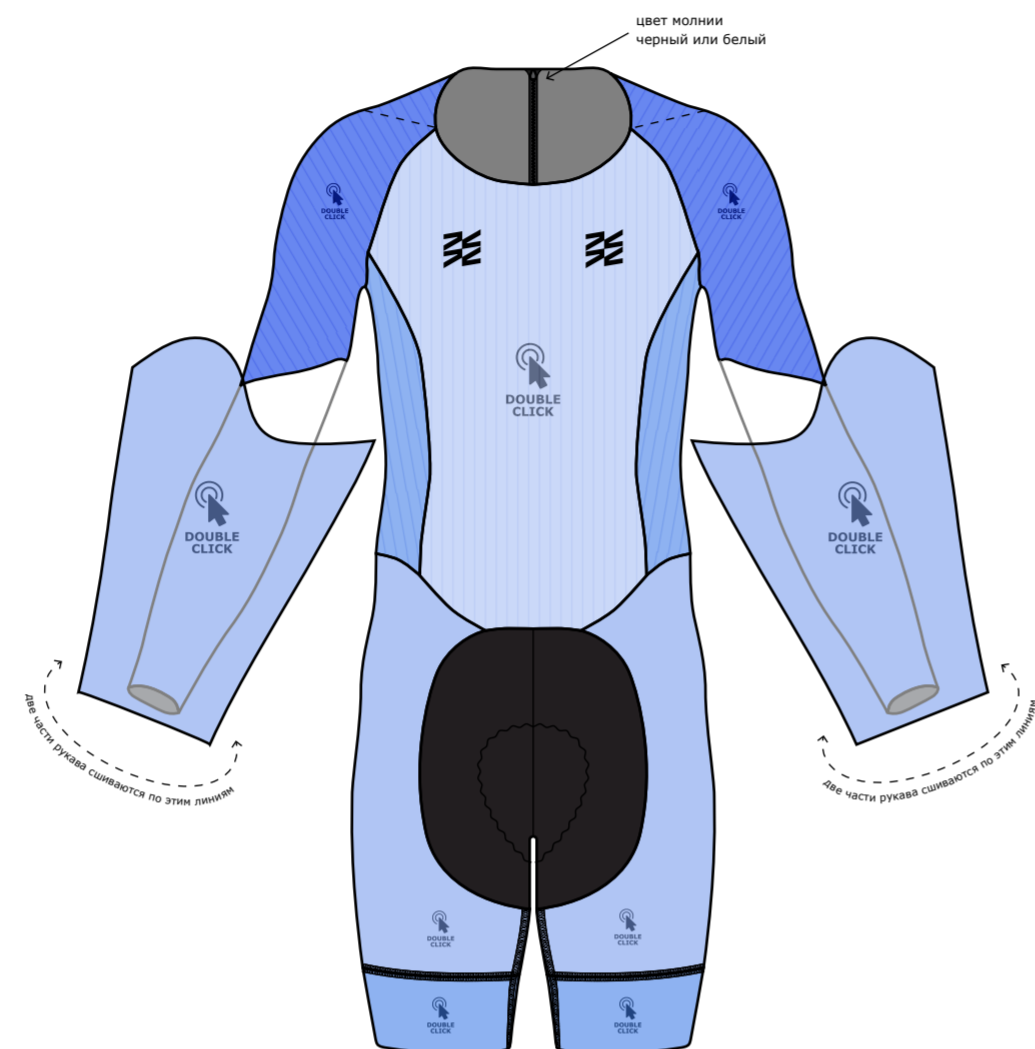
VTR-61
VTR-63



СОВЕТЫ

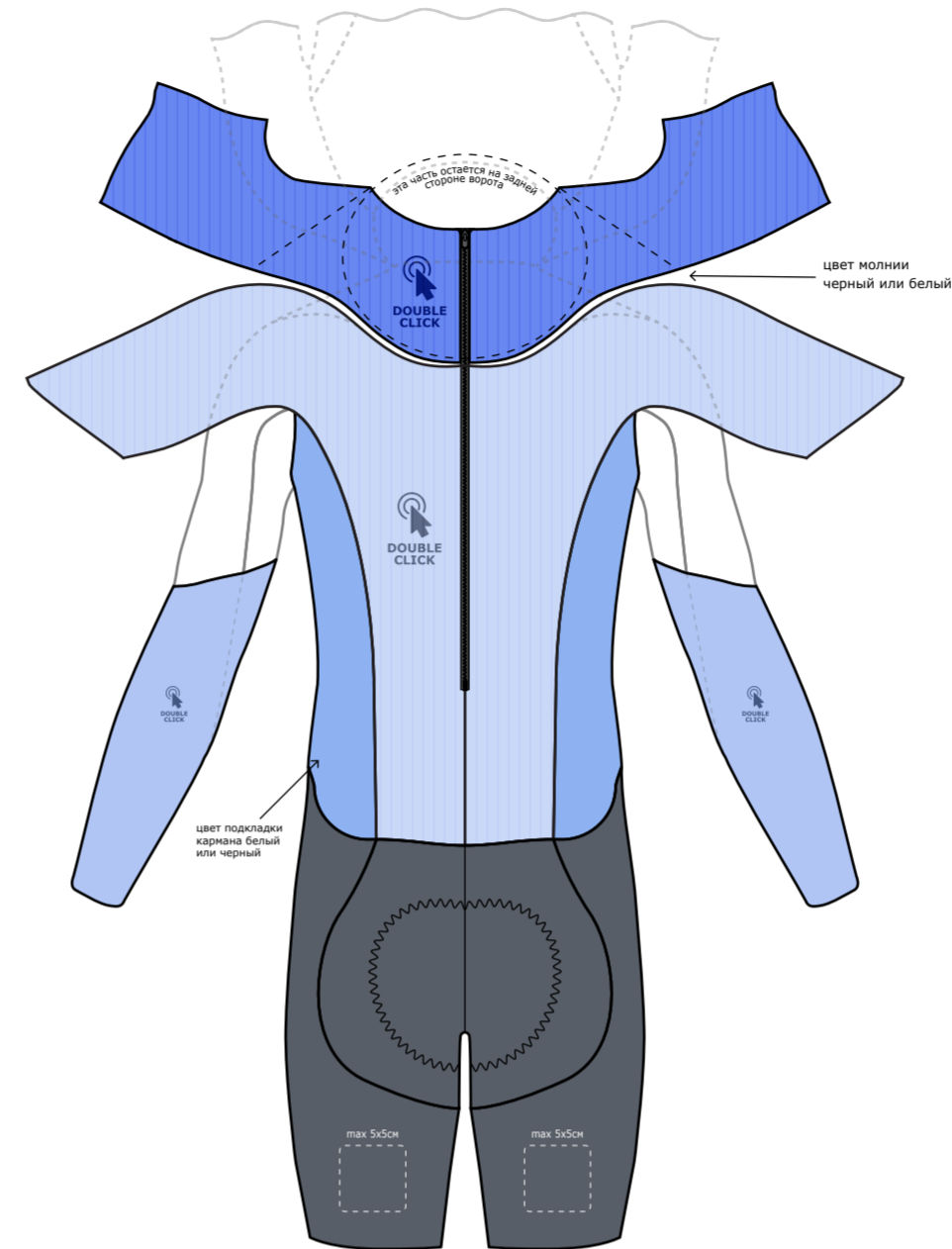
- В этом изделии дизайн стыкуется через молнию и карман на спинке.
- Можно продолжать надпись через молнию или переносить паттерн со спины на карман.
- Рукава сшиваются по задней стороне – графику лучше размещать на передней.
- Центральная вставка шорт не кастомизируется (можно выбрать только цвет из предложенных).
- Цвет молнии - черный или белый.

Возможные цвета молнии и подкладки в кармане для номера



ТРЕКСЬЮТ PROGRESS

VTR-61p
VTR-63p



- В этом изделии дизайн стькуется через молнию и карман на спинке.
- Можно продолжать надпись через молнию или переносить паттерн со спины на карман.
- Рукава шьются по задней стороне – графику лучше размещать на передней.
- Центральная вставка шорт не кастомизируется (можно выбрать только цвет из предложенных).
- Цвет молнии - черный или белый.

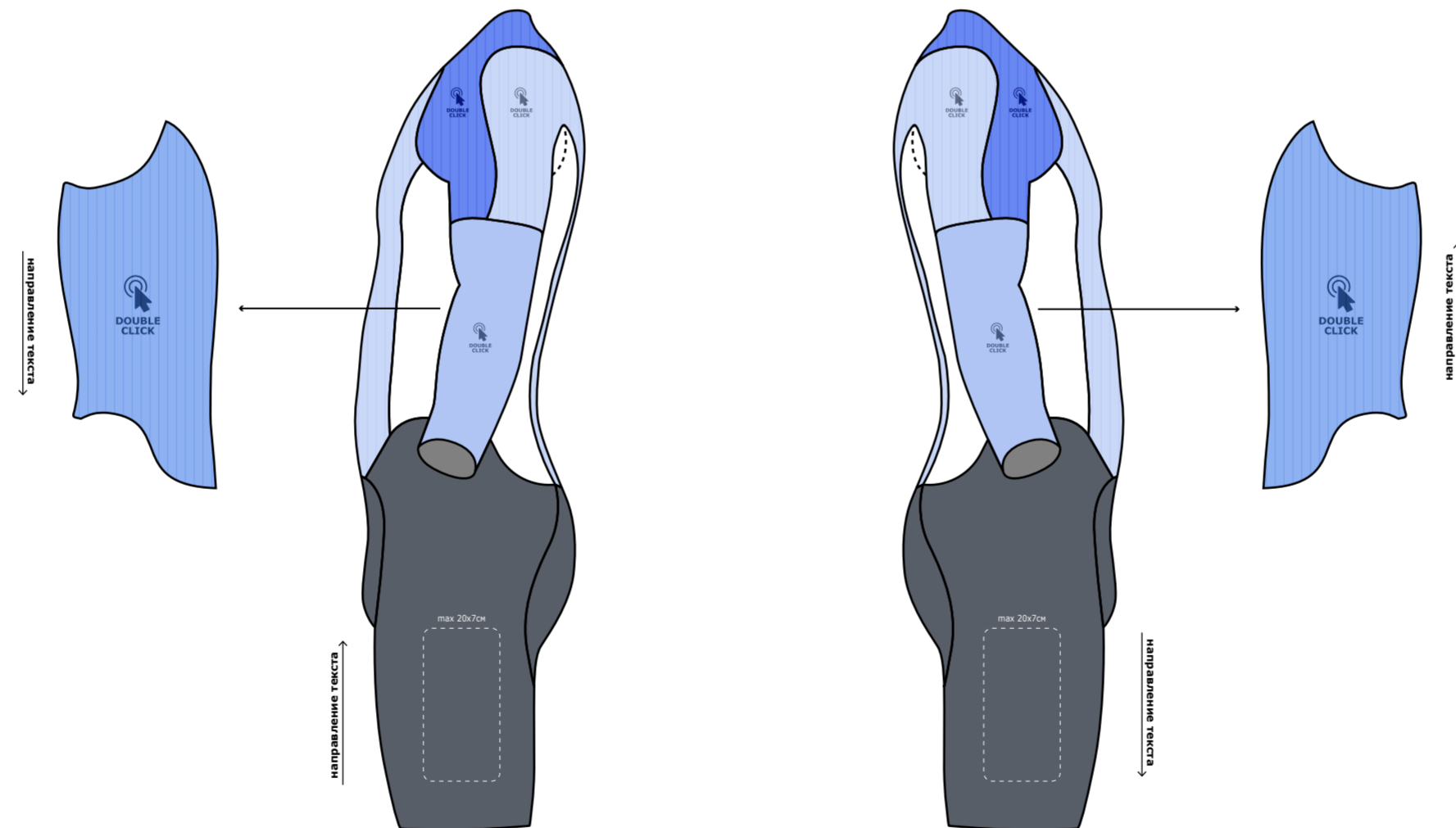
- Возможна дополнительная кастомизация через выбор цвета ткани и нанесение логотипов методом DTF или Film.
- Размещайте графику строго внутри белого пунктирного контура.
- Сплошная заливка вдоль края контура – не более 50% длины стороны.
- Соблюдайте указанные максимальные размеры нанесения.



Возможные цвета ткани изделия:



Возможные цвета молний

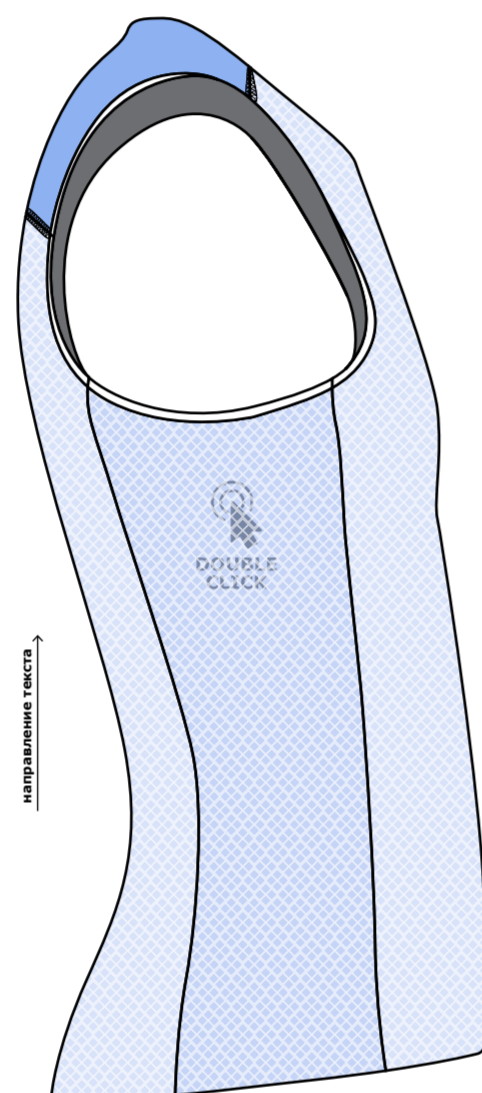


БАЗОВЫЙ СЛОЙ

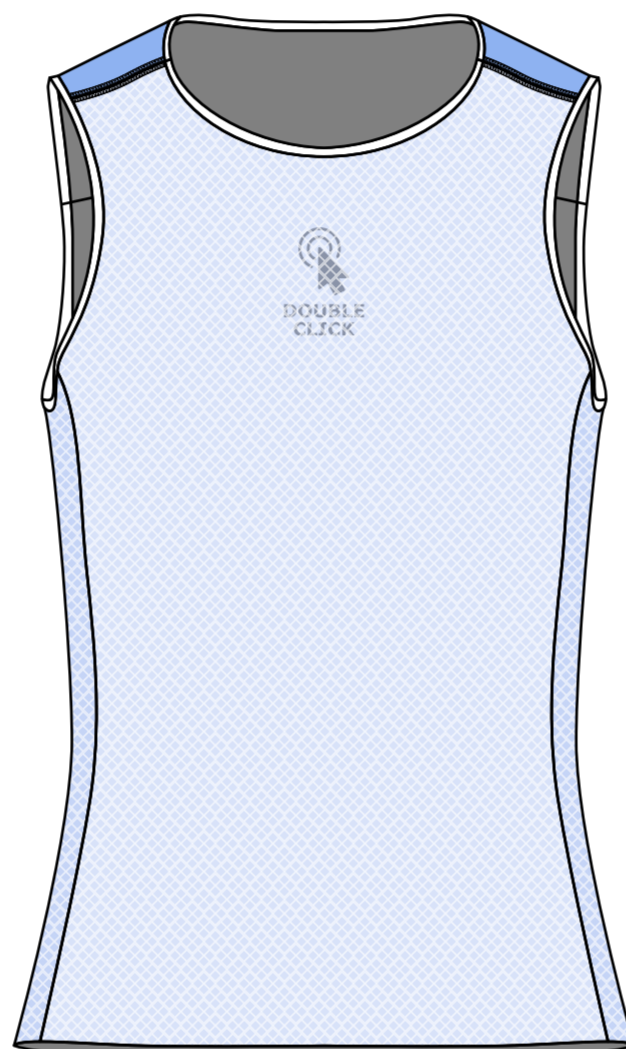
VTR-101-24
VTR-103-24



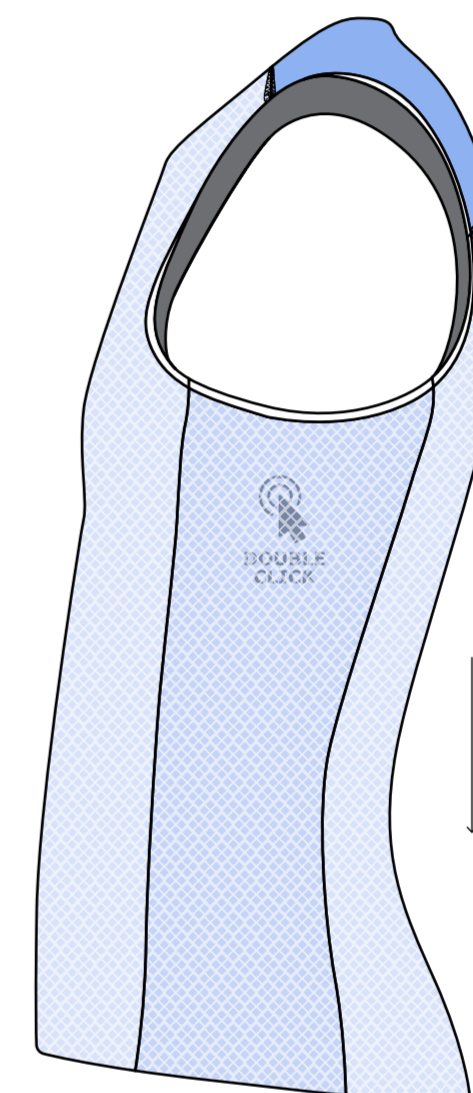
- Не рекомендуем мелкие надписи и сложную графику — ткань имеет полупрозрачную сетчатую структуру.
- Оптимально использовать крупные темные логотипы или надписи.



FRONT



BACK

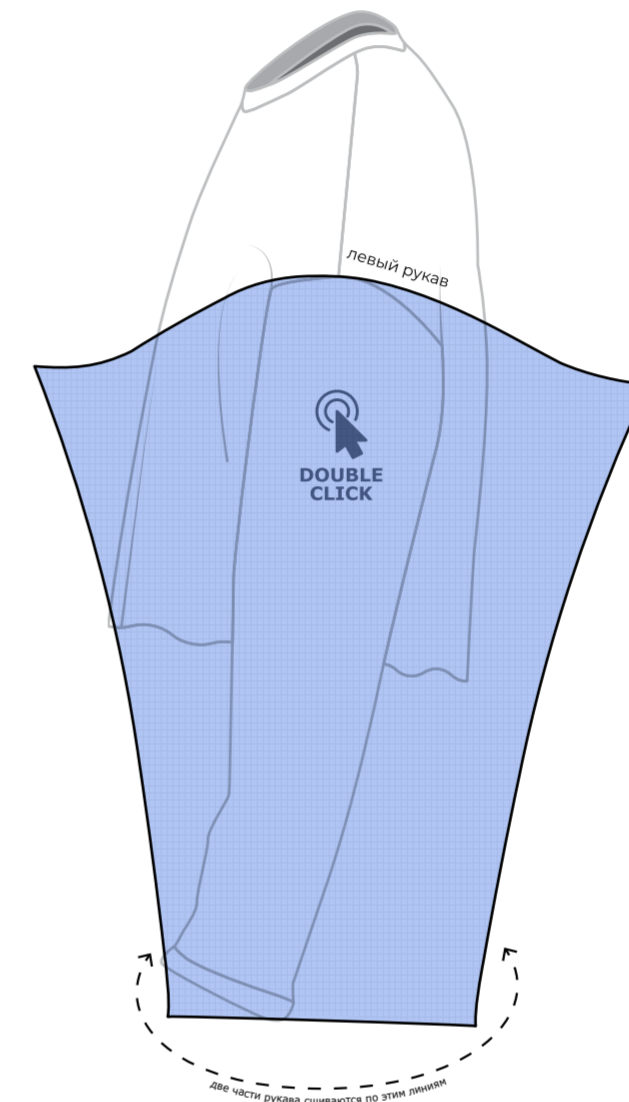
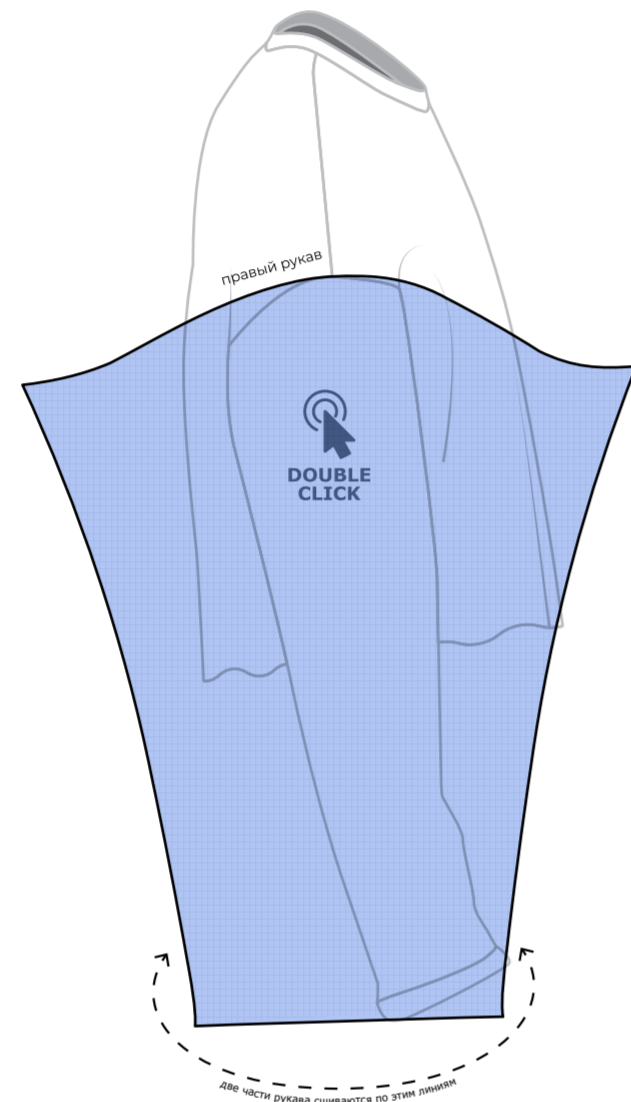


ЛОНГСЛИВ ESCAPE

VTR-11c
VTR-13c



- Изделие имеет oversize-посадку.
- Закладывайте под маски деталей минимум 150% графики.
- Это обеспечит корректный перенос на лекала без потерь по краям.



НОСКИ АЭРО

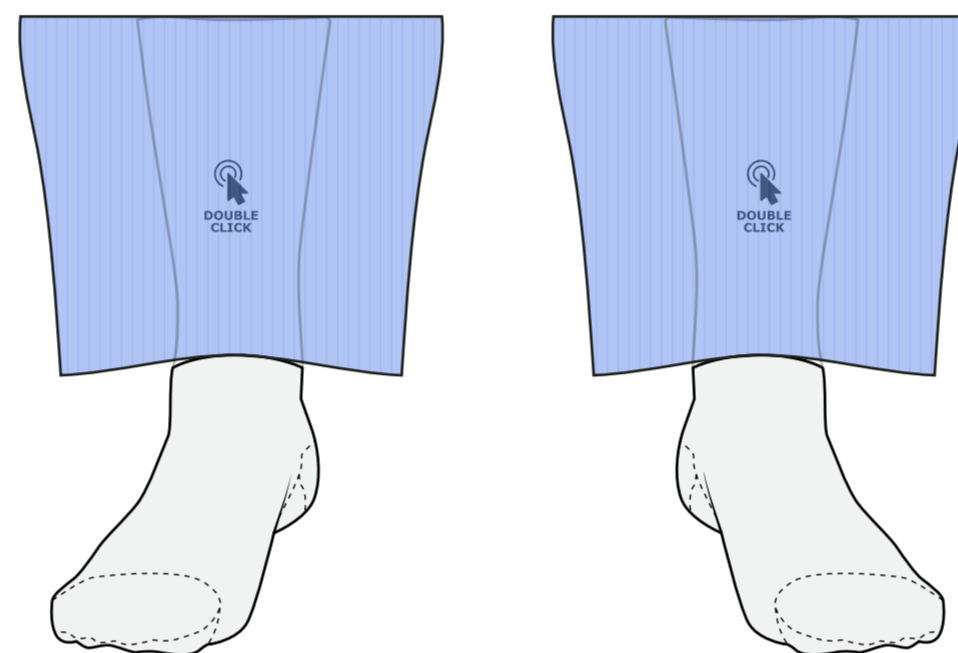
VTR-NA



- Кастомизация доступна только на верхней части.
- Нижняя часть носка – всегда белая.
- Перед началом работы изучите пример размещения графики.

R

L

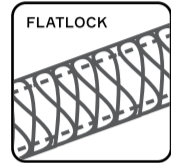


R

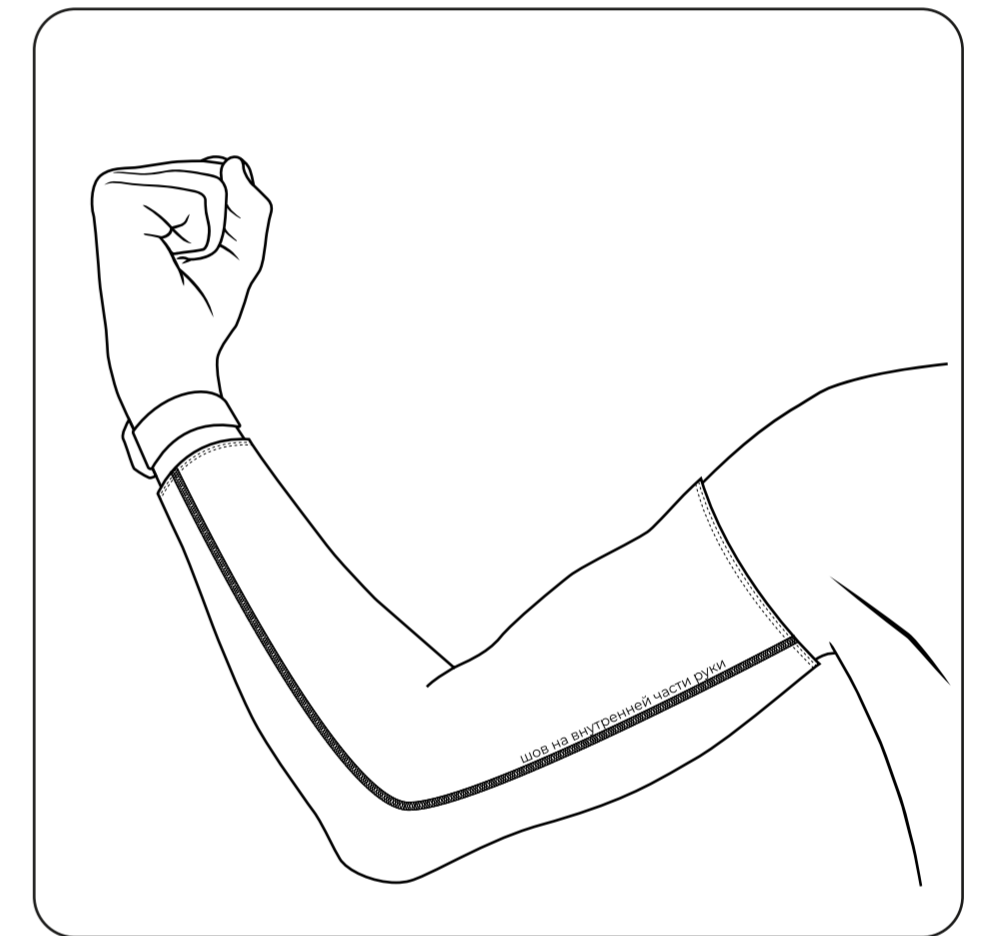
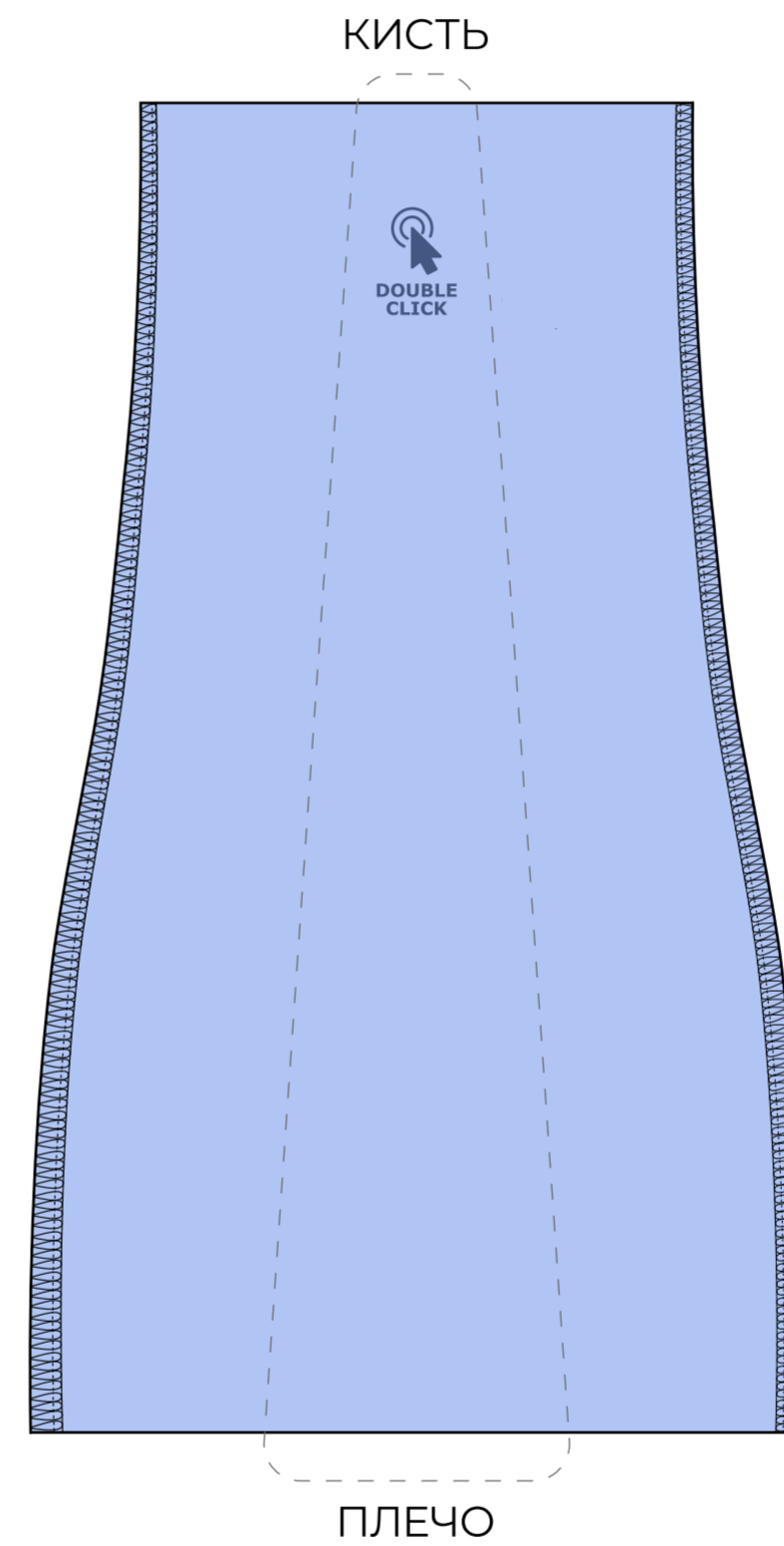
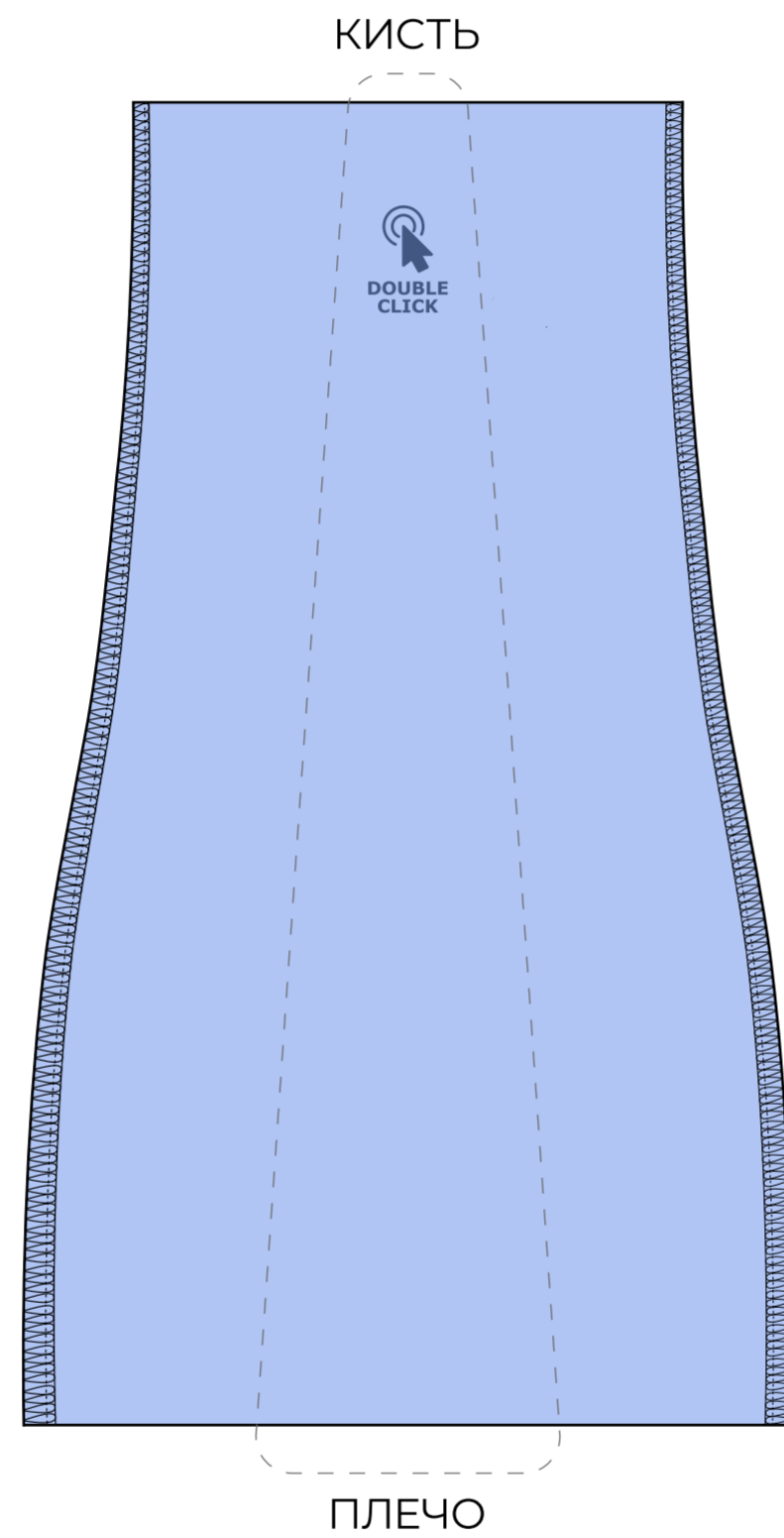


РУКАВА

VTR-100c
VTR-300c

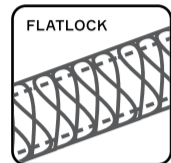


- Дизайн не стыкуется по окружности изделия.
- Видимые детали соединены швом FLATLOCK – цвет шва важен.
- Шов должен располагаться на внутренней стороне руки / голени.
- Область, отмеченная пунктиром, наиболее заметна снаружи — размещайте ключевую графику там.

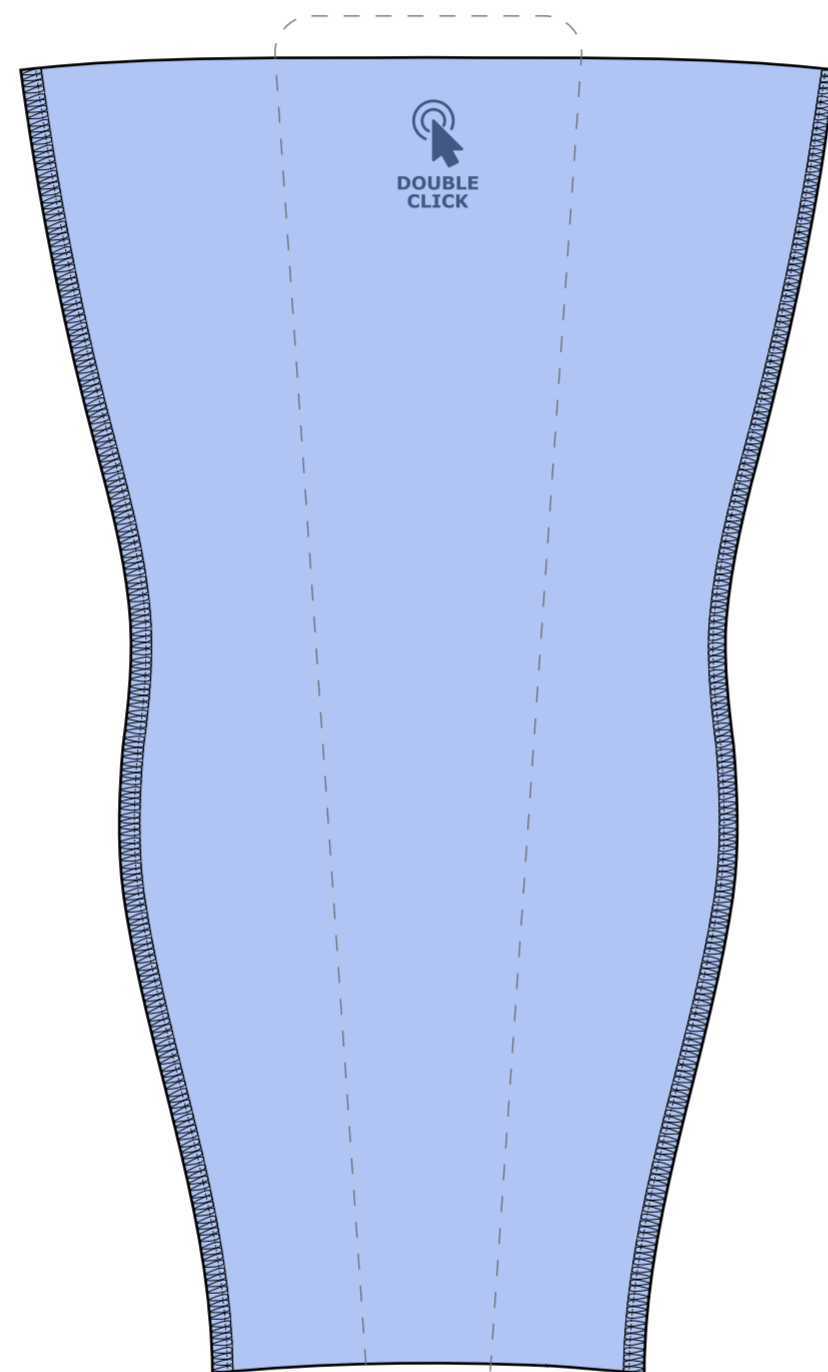


НОГОВА УТЕПЛЕННЫЕ

VTR-200c

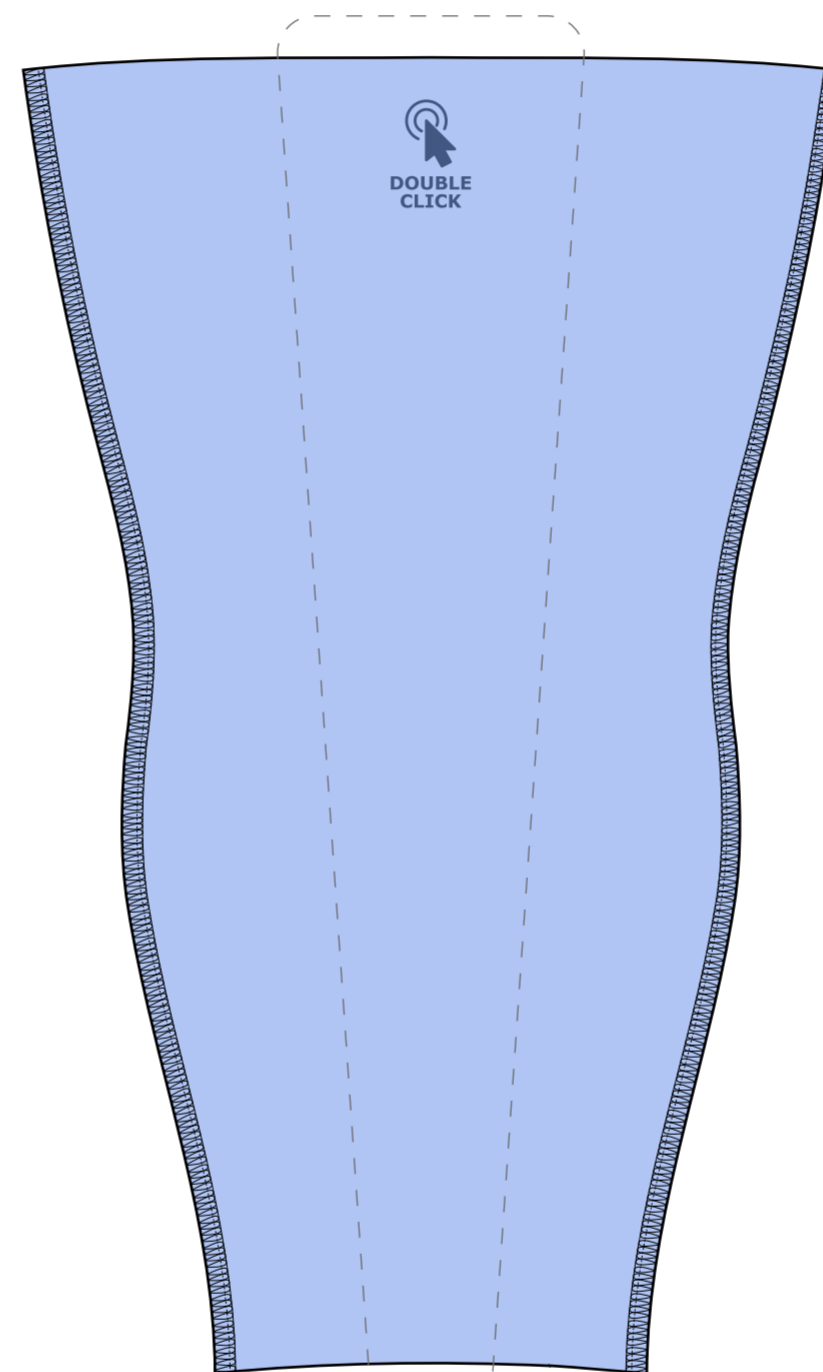


- Дизайн не стыкуется по окружности изделия.
- Видимые детали соединены швом FLATLOCK – цвет шва важен.
- Шов должен располагаться на внутренней стороне руки / голени.
- Область, отмеченная пунктиром, наиболее заметна снаружи — размещайте ключевую графику там.



СТОПА

R



СТОПА

L

