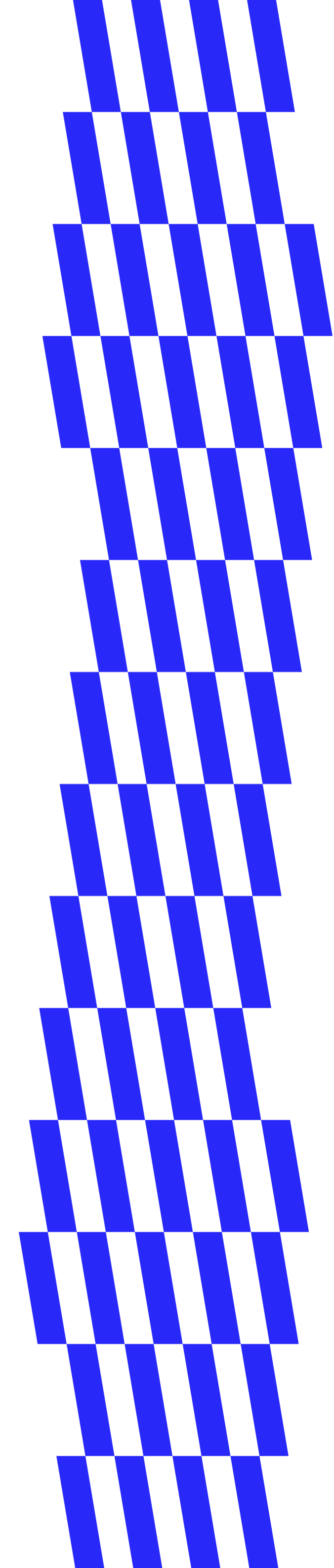


# VTR R

YOUR CUSTOM STORY STARTS HERE



**Адрес** 121351, Москва, ул. Коцюбинского 4с3, подъезд 6, офис 128  
**Телефон** +7 495 260 19 91  
**Email** [custom@veter.cc](mailto:custom@veter.cc)



# ГАЙДЛАЙН

## ПО ЗАПОЛНЕНИЮ ЛИСТА КАСТОМИЗАЦИИ

.PDF  
.AI  
<10MB

Adobe Illustrator  
RGB  
Adobe RGB (1998)

### ТРЕБОВАНИЯ К ГРАФИЧЕСКИМ ФАЙЛАМ

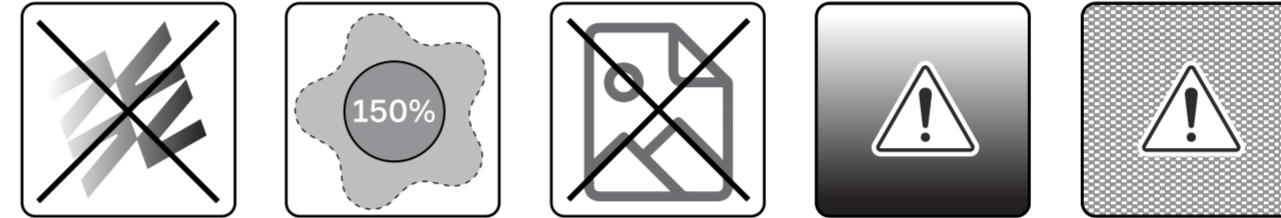
Допустимые форматы файлов – **.pdf, .ai**  
Размер файла с макетом одного изделия не должен превышать 10MB

### ИСПОЛЬЗУЙТЕ

Графический редактор – Adobe Illustrator  
Цветовой режим файла – RGB  
Цветовой профиль – Adobe RGB (1998)

### РЕКОМЕНДОВАННЫЙ ПОРЯДОК РАБОТЫ

1. Ознакомьтесь со структурой этого документа и правилами заполнения интересных макетов.
2. Удалите лишние страницы с неиспользуемыми макетами для улучшения производительности и уменьшения объема итогового документа.
3. Подготовьте ваш дизайн для переноса в отдельном файле: подготовьте все необходимые детали отдельно, сконвертируйте цветовые профили, подготовьте палитру Swatches основных цветов.
4. Перенесите дизайн на требуемые макеты. Обращайте внимание на направляющие линии и подсказки.
5. Выберите цвет фурнитур и швов.
6. Сохраните документ в **.pdf** или **.ai**
7. Отправьте готовые файлы нам.



### ПРАВИЛА ОФОРМЛЕНИЯ МАКЕТОВ

Полноценная стыковка рисунка между отдельными деталями изделия невозможна, за исключением стыковок через молнию.

Функция «Маска» (**Clipping Mask**) должна быть переименована к каждой детали изделия. При этом, скрытый под маской дизайн должен занимать не менее 150% размера видимой части дизайна (контура детали), т.к. макет отражает размер S, а вам возможно понадобятся XXL. При этом графика в пределах макета не масштабируется, а обрезается от размера к размеру.


Дизайн должен заканчиваться внутри каждой детали изделия, не пересекая линии швов. В случае использования вами инструмента «градиент», мы не гарантируем, что переход между цветами получится также мягко, как на вашего устройства.

Запрещено удалять, масштабировать и перемещать логотипы производителя, размещенные на изделии. Из слоя **LOGO** в отдельных случаях вы можете удалить один из двух логотипов, а также изменить его цвет на черный или белый.

Все надписи должны быть переведены в кривые, а элементы дизайна, выполненные с помощью «Узоров» (**Pattern**) разобраны (**Object** → **Expand**).

Запрещено использование растровой графики, в т.ч. «**Растривание**» внутри Illustrator.

Некоторые детали изделий имеют ограничения по кастомизации. В этих случаях мы сообщим об этом на отдельных листах.

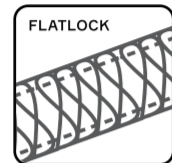
Мы настоятельно просим не менять порядок слоев не разблокировать и не менять содержимое слоев под замком  без необходимости.

Основной рабочий слой для вас — **BASE**

Чтобы изменить цвет фурнитур или ниток заблокируйте содержимое вашего слоя, разблокируйте и выберите содержимое слоя **Швы / SEAMS** на ОТДЕЛЬНОЙ СТРАНИЦЕ и измените цвет заливки, после чего вновь заблокируйте содержимое слоя.

# ТРИСЬЮТ МУЖСКАЯ МОДЕЛЬ

VTR-05c



## СОВЕТЫ

В данном изделии ваш дизайн не стыкуется через швы, но стыкуется через молнию. Учитывайте это при заполнении листа кастомизации.

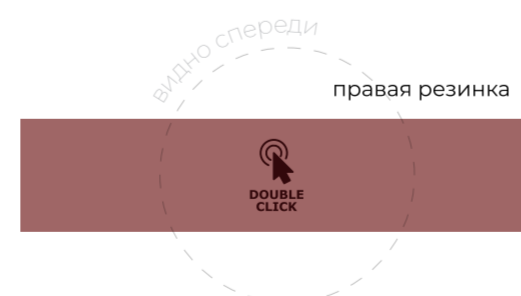
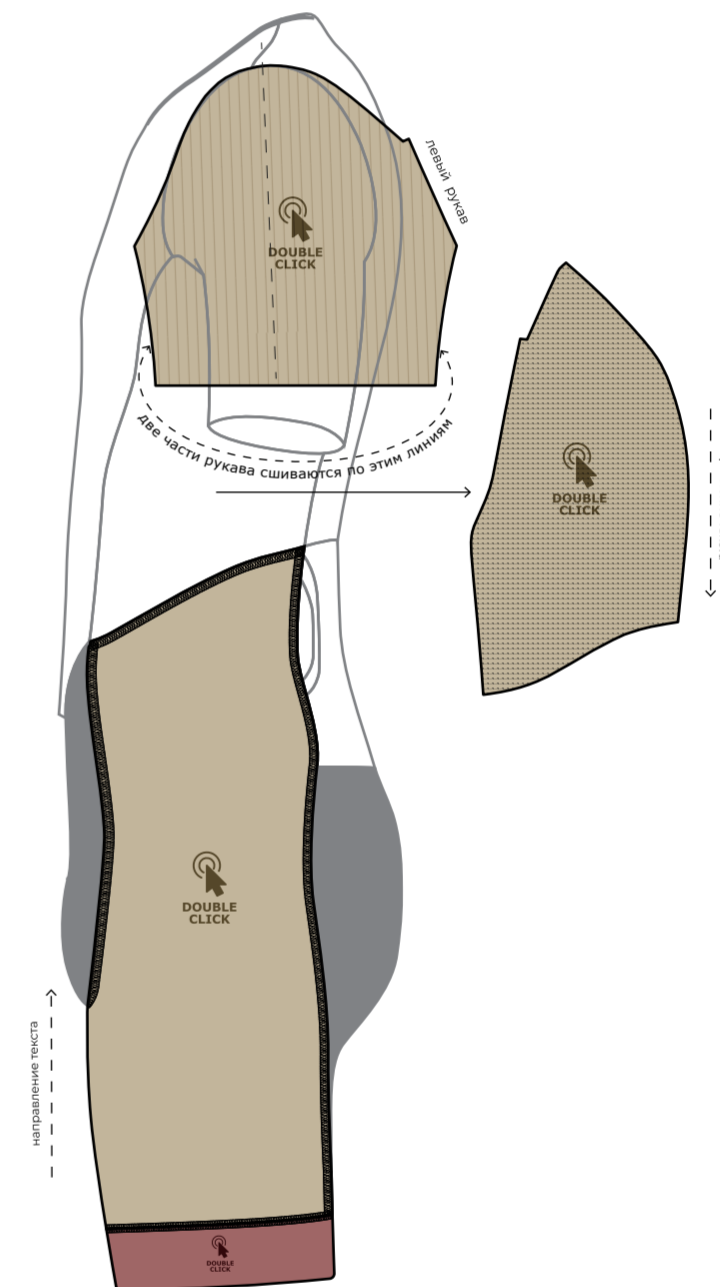
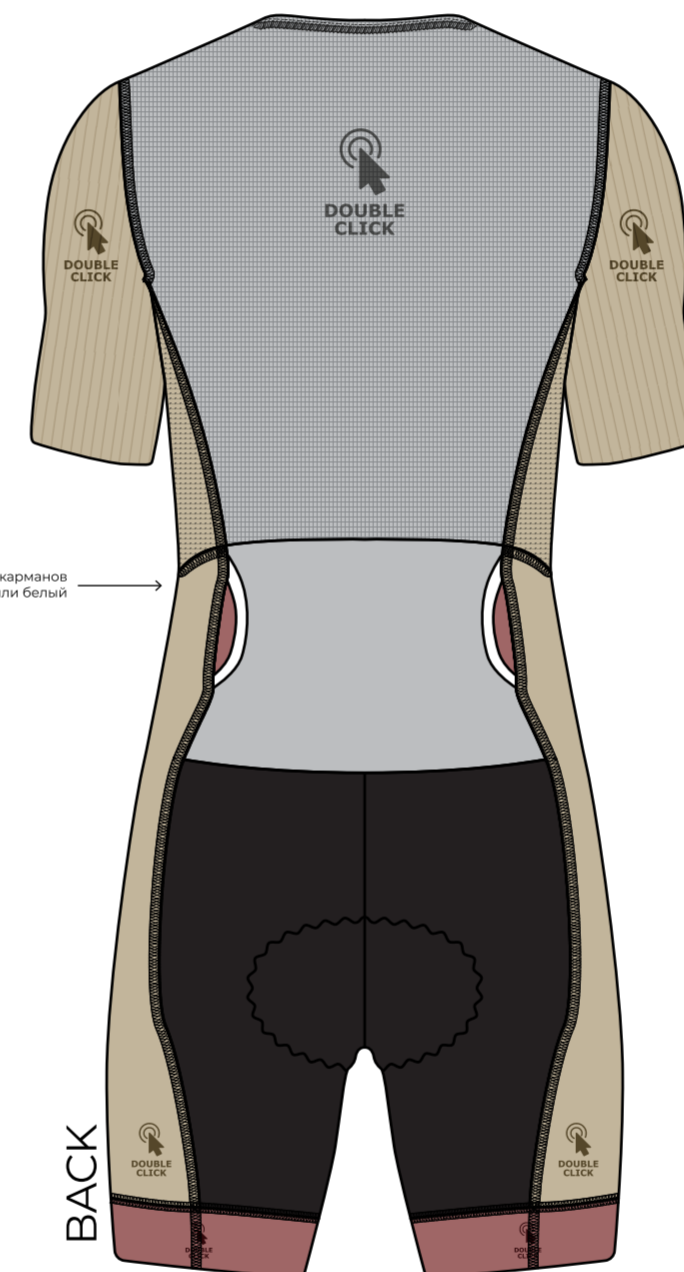
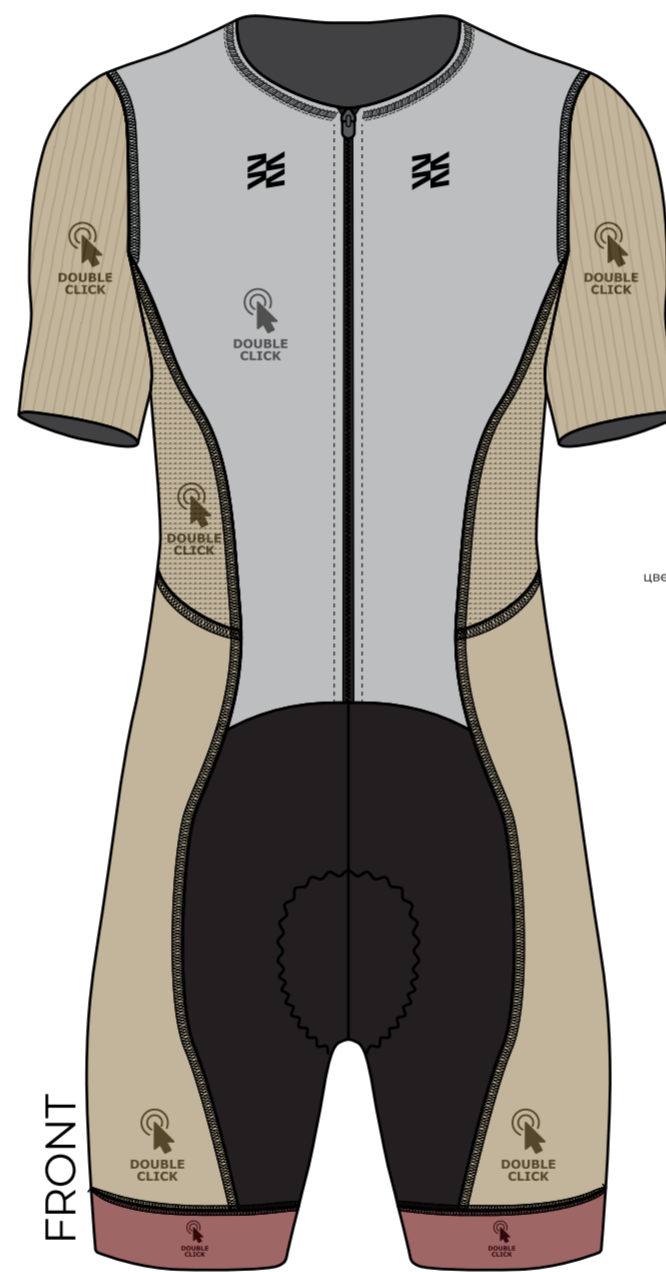
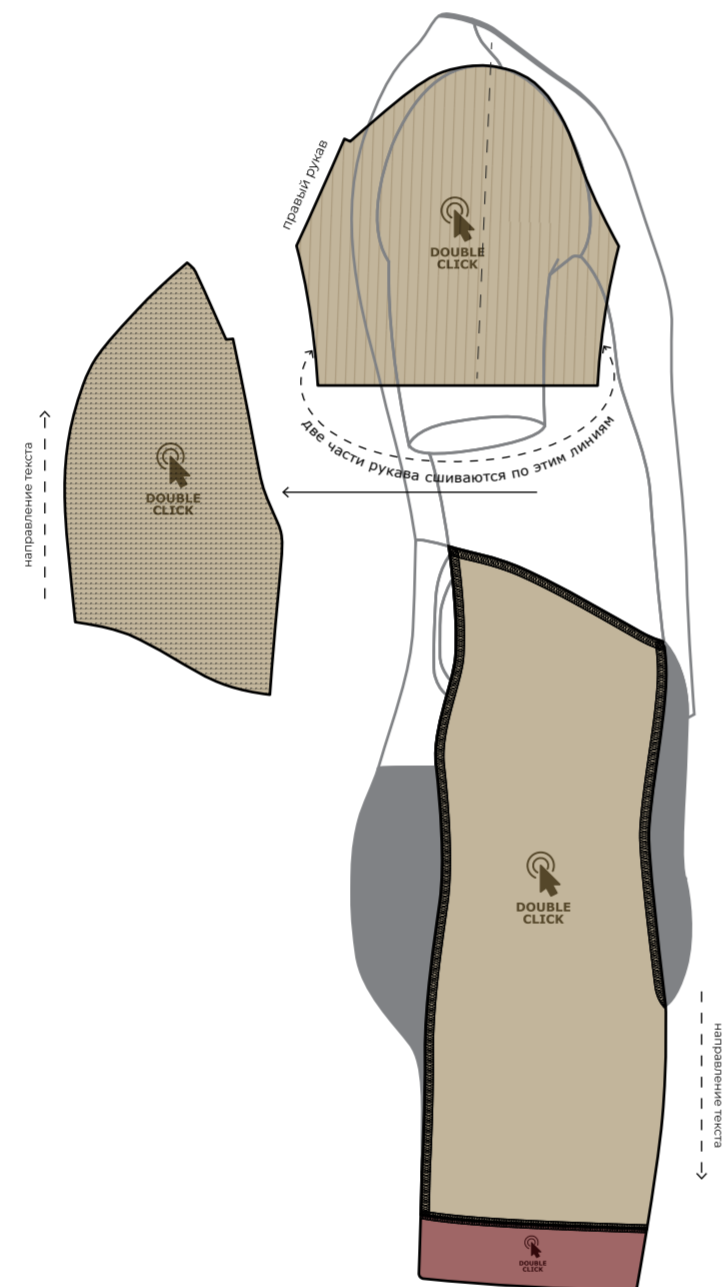
Обратите внимание, что почти все части изделия сшиваются плоским швом **FLATLOCK**. Выбор цвета шва максимально важен!

Обратите внимание на направляющие для текста. Окантовка карманов может быть только белого или черного цвета.

Центральная вставка не кастомизируется, цвет только черный

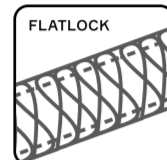
Молния может быть только черного или белого цвета

Возможные цвета молний и окантовок



# ТРИСЬЮТ ЖЕНСКАЯ МОДЕЛЬ

VTR-15c



## СОВЕТЫ

В данном изделии ваш дизайн не стыкуется через швы, но стыкуется через молнию. Учитывайте это при заполнении листа кастомизации.

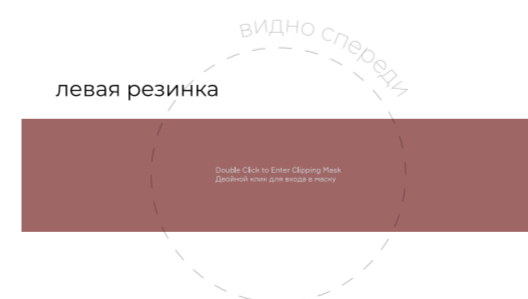
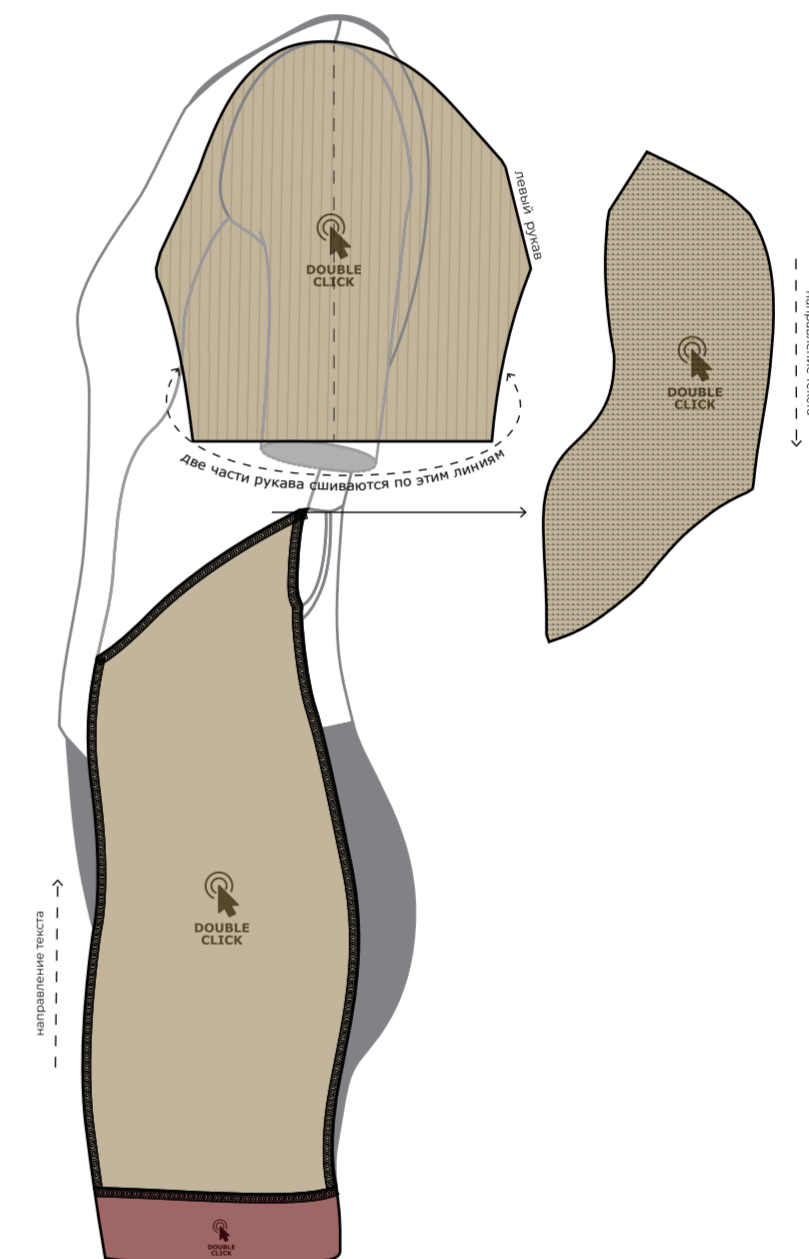
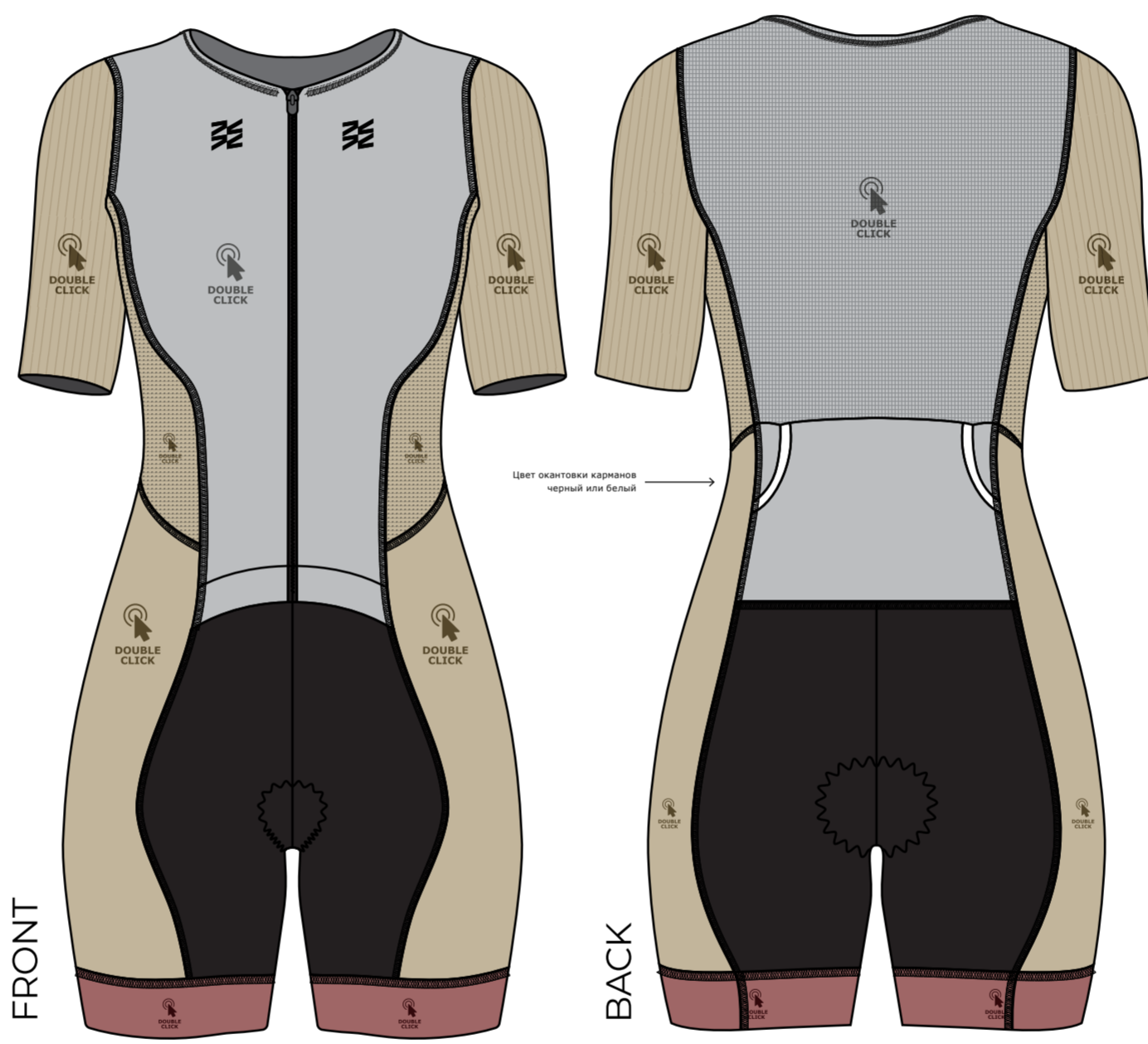
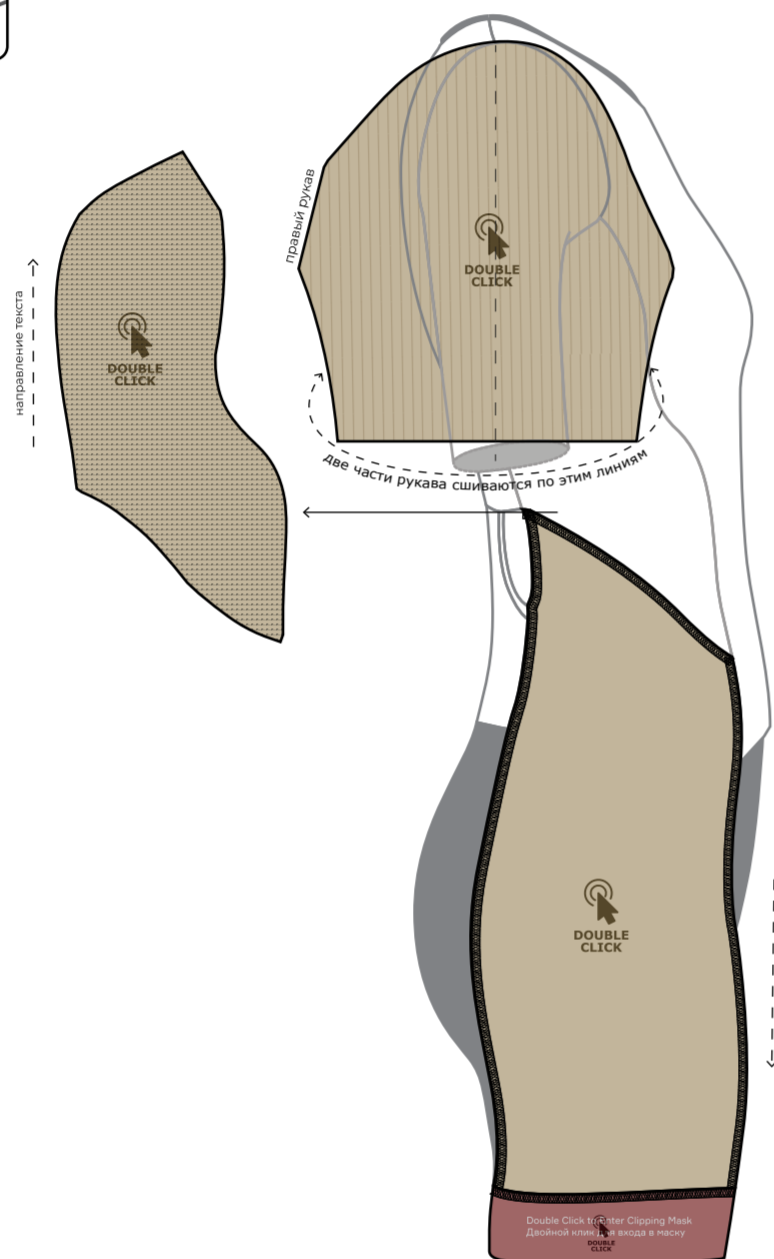
Обратите внимание, что почти все части изделия сшиваются плоским видимым швом **FLATLOCK**. Выбор цвета шва максимально важен!

Обратите внимание на направляющие для текста. Окантовка карманов может быть только белого или черного цвета.

Центральная вставка не кастомизируется, цвет только черный

Молния может быть только черного или белого цвета

Возможные цвета молний и окантовок



# ТРИСЬЮТ БЕЗ РУКАВОВ

VTR-17c  
VTR-37c



## СОВЕТЫ

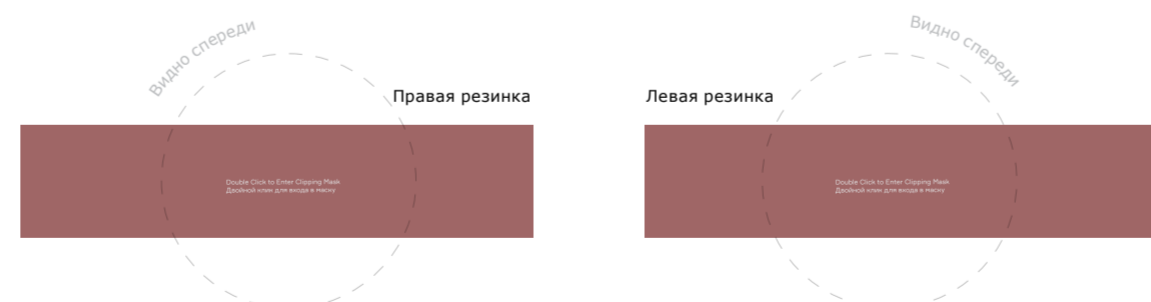
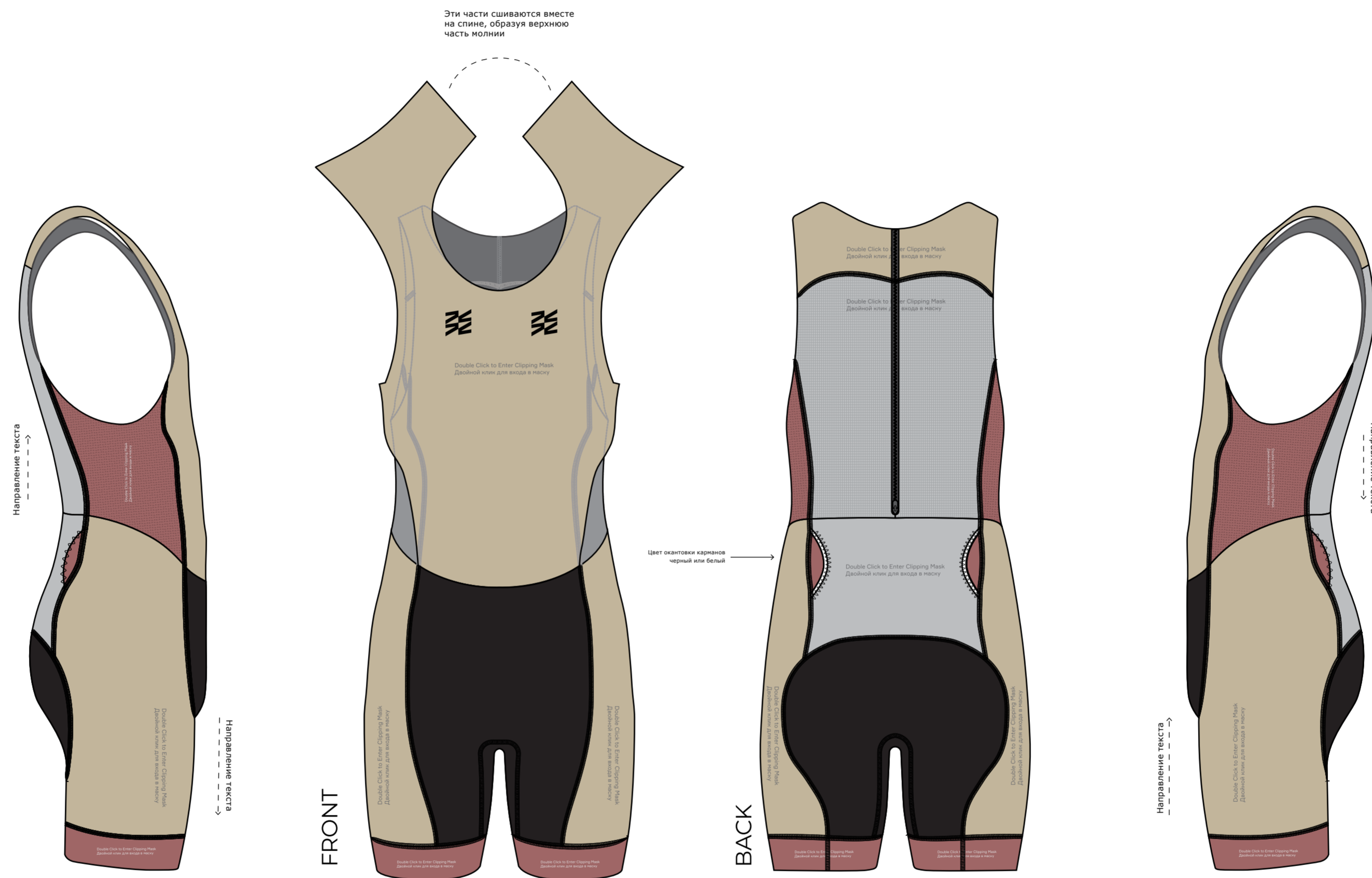
В данном изделии ваш дизайн не стыку-ется через швы, но стыкуется через молнию. Учитывайте это при заполнении листа кастомизации.

Обратите внимание, что многие части изделия сшиваются плоским видимым швом FLATLOCK. Выбор цвета шва макси-мально важен!

Центральные и боковые (темно-серые) части шорт не кастомизируются. Цвет может быть только черным.

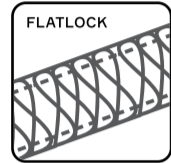
Обратите внимание на направляющие для текста и логотипов на листе, а также на переднюю часть трисьюту. Верхние «крылья» образует лямки для надплечий и сшиваются по линии между собой, образуя тем самым верхнюю часть для молнии.

Возможные цвета молний и окантовок



# МУЖСКОЙ ТРИСЬЮТ PRO

VTR-18c



## СОВЕТЫ

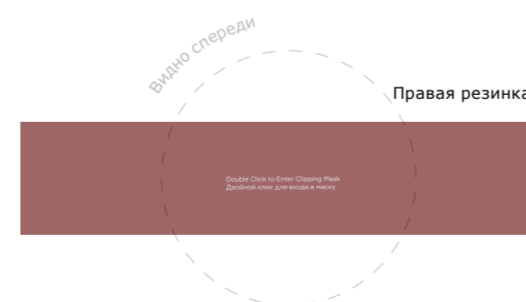
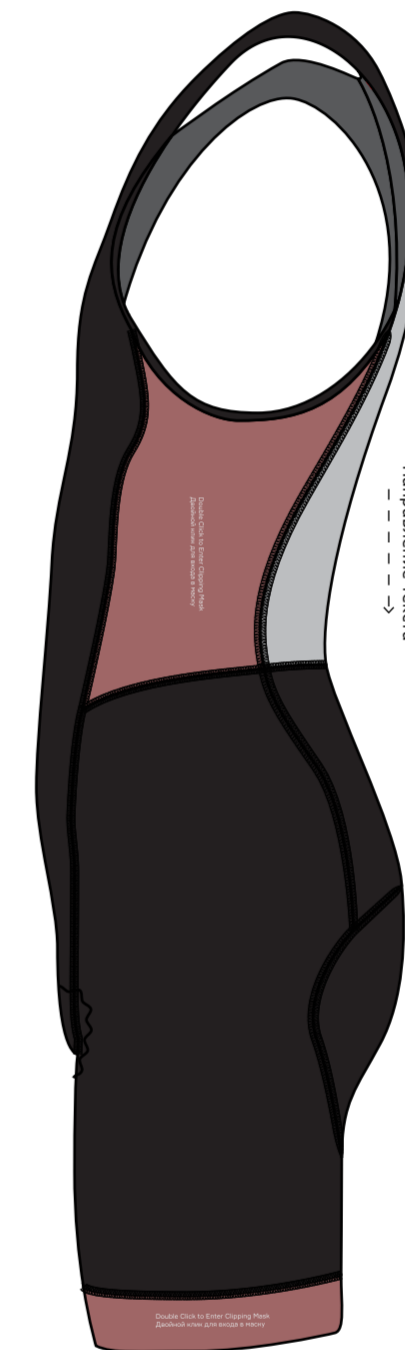
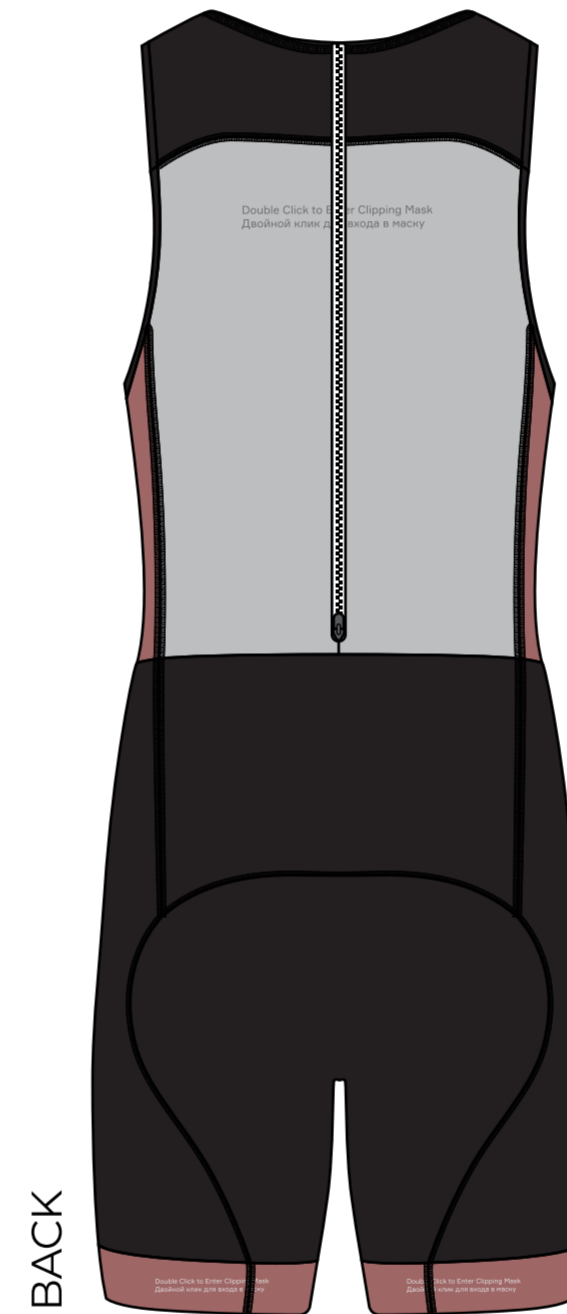
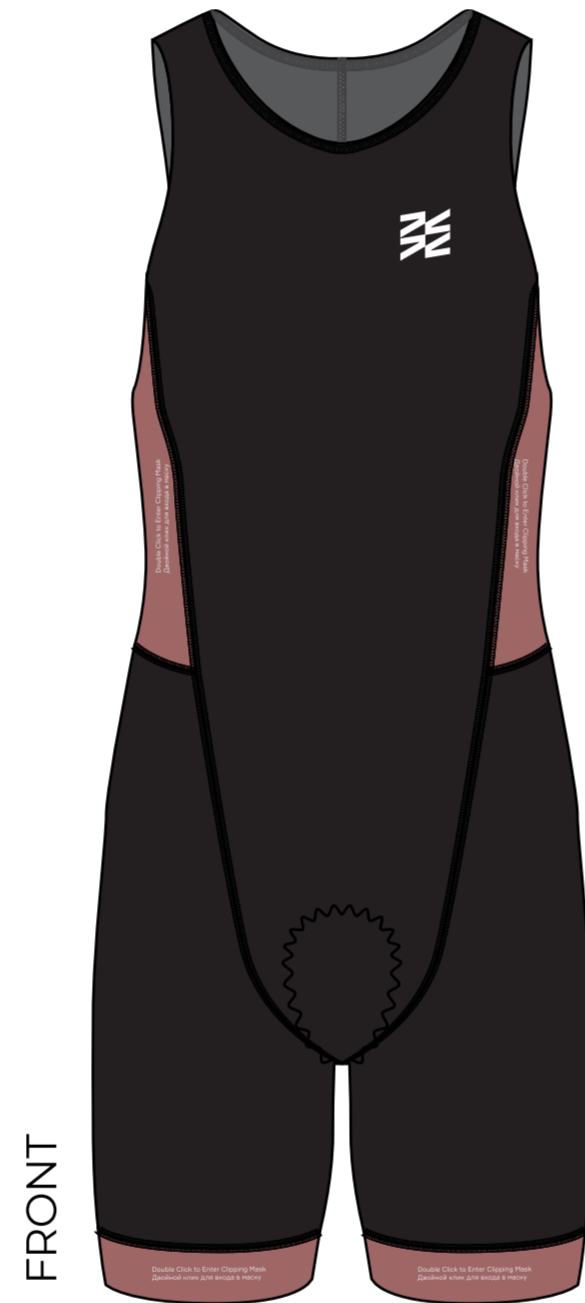
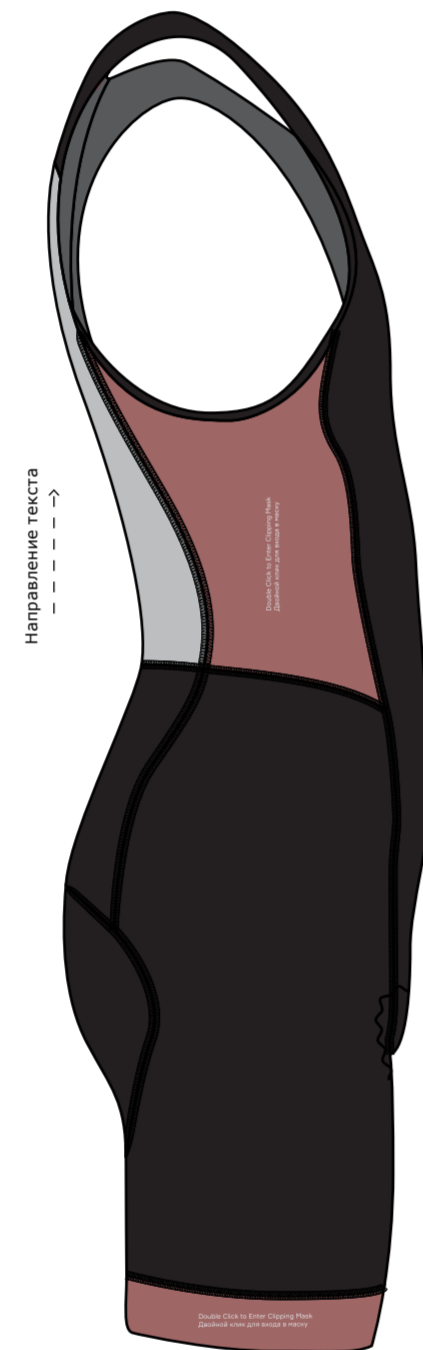
В данном изделии ваш дизайн не стыкуется через швы, но стыкуется через молнию. Учитывайте это при заполнении листа кастомизации.

Обратите внимание, что многие части изделия сшиваются плоским видимым швом FLATLOCK.

Центральная и боковые (темно-серые) части шорт, а также центральная передняя часть трисьют не кастомизируются и изготавливаются из фабричной ткани черного цвета.

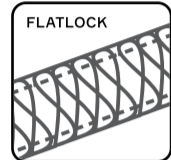
Молния может быть только белого цвета.

Обратите внимание на направляющие для текста и логотипов.



# ЖЕНСКИЙ ТРИСЬЮТ PRO

VTR-19c



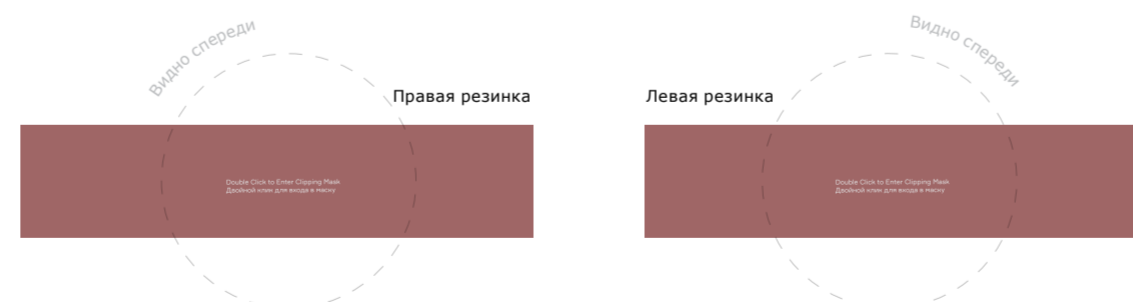
## СОВЕТЫ

В данном изделии ваш дизайн не стыкуется через швы, но стыкуется через молнию. Учитывайте это при заполнении листа кастомизации.

Обратите внимание, что многие части изделия сшиваются плоским видимым швом FLATLOCK.

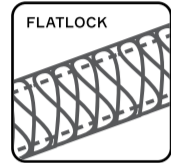
Центральная и боковые (темно-серые) части шорт, а также передняя часть трисьюта не кастомизируются и изготавливаются из фабричной ткани черного цвета.

Обратите внимание на направляющие для текста и логотипов.



# ЖЕНСКИЙ ТРИСЬЮТ-КУПАЛЬНИК

VTR-38c



## СОВЕТЫ

В данном изделии ваш дизайн не стыкуется через швы, но стыкуется через молнию. Учитывайте это при заполнении листа кастомизации.

Обратите внимание, что многие части изделия сшиваются плоским видимым швом FLATLOCK.

Центральная и боковые (темно-серые) части шорт, а также передняя часть трисьюта не кастомизируются и изготавливаются из фабричной ткани черного цвета.

Обратите внимание на направляющие для текста и логотипов.



# ТРИСЬЮТ PROGRESS

VTR-52Pr / Ps  
VTR-54Pr / Ps



## СОВЕТЫ

В данном изделии ваш дизайн не стыкуется через швы, но стыкуется через молнию и карман. Учитывайте это при заполнении листа кастомизации. Обратите внимание на направляющие для текста. Окантовка карманов может быть только белого или черного цвета. Центральная вставка не кастомизируется, цвет только черный.

Молния может быть только черного или белого цвета.

Возможные цвета молний и окантовок



В данном изделии возможна кастомизация в виде выбора основного цвета ткани нижней части и нанесения на неё надписи или логотипа с помощью термотрансферной печати в указанных на макете местах.

Эта технология имеет ряд ограничений и требований, соблюдение которых обеспечит наилучший результат нанесения.

Расположите вашу графику в пределах белых пунктирных линий на изделии.

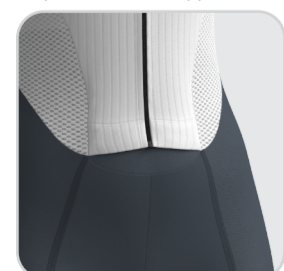
Убедитесь, что **непрерывная заливка вдоль края пунктирного контура** – не более 50% от длины стороны контура.



Возможные цвета ткани низа изделия:



52/54Pr - распашная конструкция



52/54Ps - слитная конструкция

